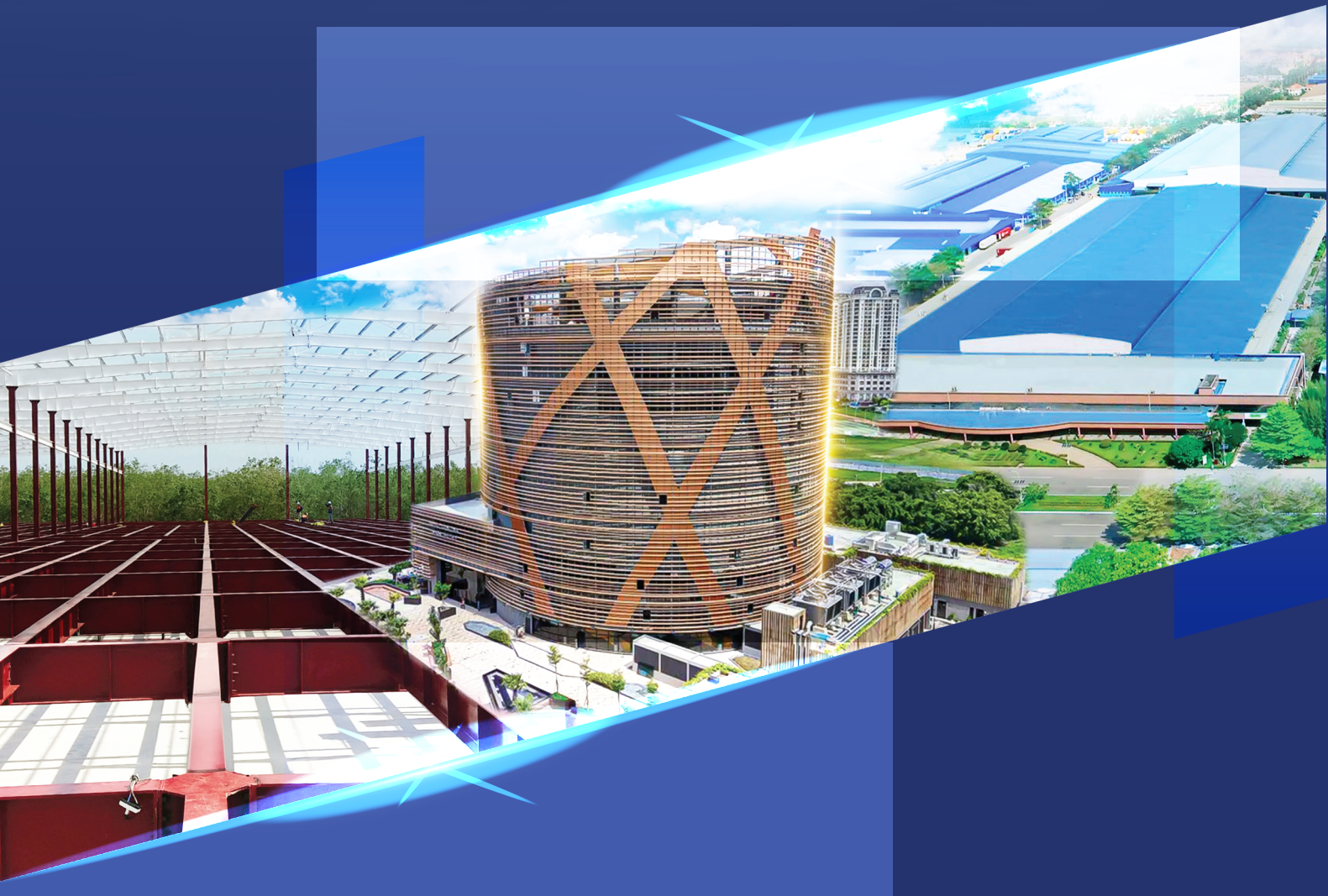




# BROCHURE

CÔNG TY TNHH CƠ KHÍ - XÂY DỰNG NHẬT AN



NHÀ THÉP TIỀN CHẾ - KẾT CẤU THÉP  
CÔNG TRÌNH THƯƠNG MẠI



# Nội dung

Thư ngỏ	4
Giới thiệu chung	6
Giá trị cốt lõi - Tầm nhìn - Sứ mệnh	12
Dịch vụ	16
Sản phẩm	28
Dự án tiêu biểu	52
Dự án nhiều giai đoạn	62
Dự án khác	66
Chứng chỉ	78
Khách hàng và đối tác	83

# Thư ngỏ

Kính gửi Quý Khách hàng, Quý Đối tác và toàn thể nhân viên,

Được thành lập từ năm 2001, trải qua hơn 20 năm phát triển, Nhật An Steel đã ghi lại những dấu ấn đặc biệt với vai trò là nhà sản xuất kết cấu thép và nhà thép tiền chế tiêu chuẩn tại Việt Nam. Một số công trình ấn tượng có thể kể đến như: Sân bay Phú Quốc, Rạp Xiếc Phú Thọ, Nhà máy Kumho Tire,... đã khẳng định giá trị trên các phương diện: Uy tín - Tận tâm - Chất lượng mà chúng tôi mang đến.

Đây là thành quả lao động của toàn thể đội ngũ kỹ sư, công nhân cũng như cán bộ nhân viên. Do đó, tôi xin được gửi lời cảm ơn đến từng cá nhân làm việc tại Nhật An Steel. Cảm ơn tinh thần Cống hiến - Tận tâm - Chuyên nghiệp - Kỷ luật của các bạn. Hy vọng bằng khả năng, tri thức, sự nỗ lực không ngừng nghỉ và đoàn kết của ban lãnh đạo, ban quản lý cùng toàn thể cán bộ công nhân viên, Nhật An Steel sẽ chinh phục được những cột mốc cao hơn, ấn tượng hơn trong tương lai.

Mặt khác, những thành tựu trong từng chặng đường phát triển chúng tôi gặt hái được là nhờ vào sự tin tưởng, ủng hộ và đồng hành của các Quý Khách hàng, Quý Đối tác, Quý Đồng nghiệp. Tôi xin gửi lời cảm ơn chân thành và sâu sắc nhất đến Quý vị vì đã luôn tin tưởng và lựa chọn Nhật An Steel như một đối tác tin cậy để góp sức cùng xây dựng những công trình đầy ý nghĩa và tâm huyết. Sự tin nhiệm, ủng hộ từ Quý Khách hàng, Đối tác là động lực để chúng tôi không ngừng hoàn thiện, vươn lên để mang lại những sản phẩm và dịch vụ tốt nhất. Mỗi một công trình hoàn thành không đơn thuần là sự thành công, mà còn hướng đến sự gắn kết và hợp tác bền vững giữa chúng ta.

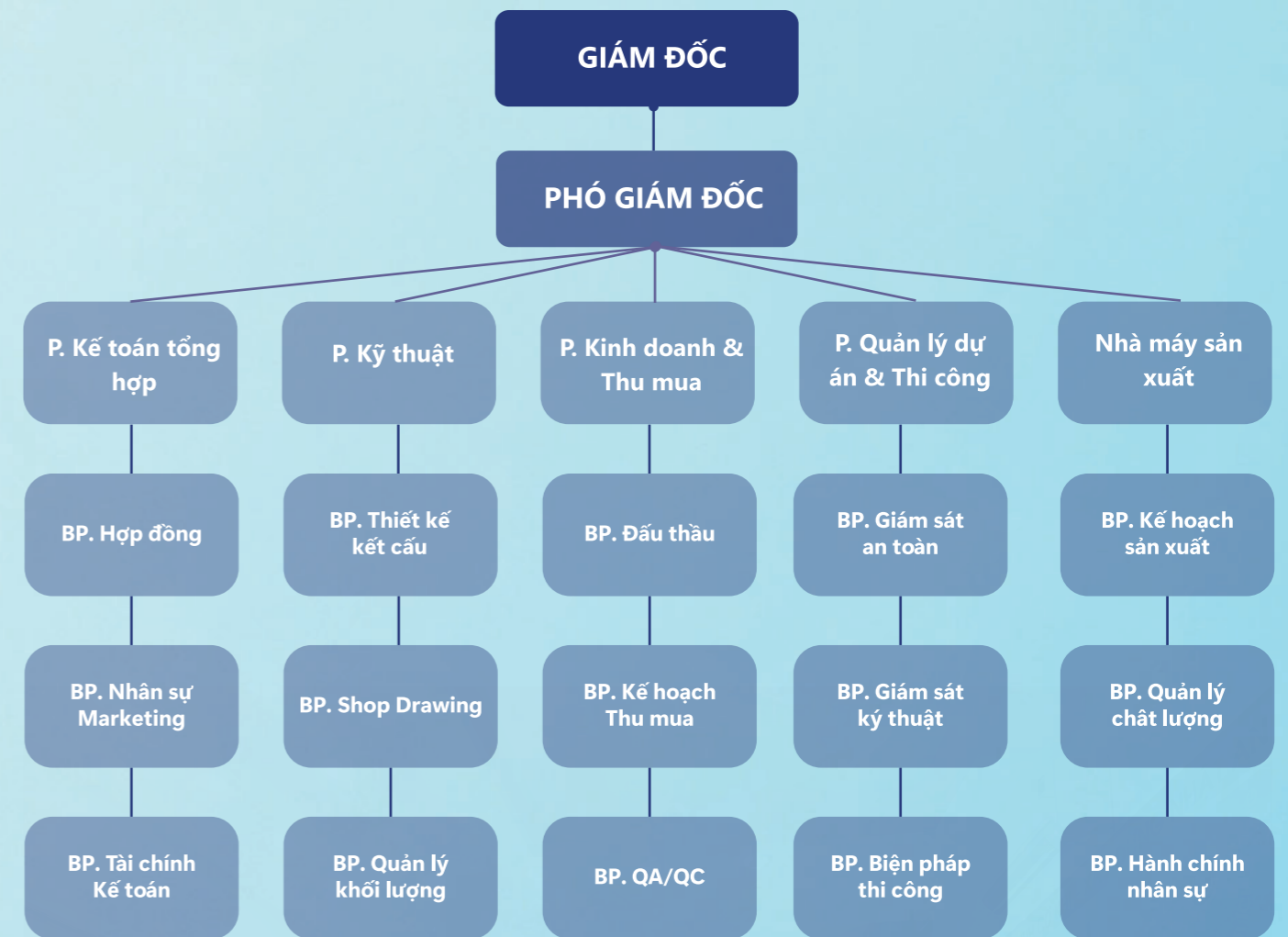
Nhật An Steel rất mong tiếp tục nhận được sự tin tưởng và hợp tác của Quý Khách để cùng nhau chinh phục những thành công mới, xây dựng một tương lai vững mạnh và thịnh vượng.

**Một lần nữa, xin chân thành cảm ơn!**

**Trần Thanh Bình**



# Sơ đồ tổ chức



## Giới thiệu công ty

**CÔNG TY TNHH CƠ KHÍ - XÂY DỰNG NHẬT AN (Nhật An Steel)** cung cấp các giải pháp tối ưu trong lĩnh vực sản xuất kết cấu thép và nhà thép tiền chế phục vụ đa dạng các hạng mục công trình như: Sân bay, rạp xiếc, trung tâm thương mại, nhà máy sản xuất, nhà kho, kho lạnh, kết cấu nhà thép và hệ kết cấu đỡ ống,...

Được thành lập từ năm 2001, trải qua hơn 20 năm phát triển, tái thiết và mở rộng, Nhật An Steel tự hào đã ghi dấu tên mình trên những công trình vững bền và lớn mạnh cùng sự phát triển của xã hội.

Với đội ngũ kỹ sư chuyên môn cao, dày dặn kinh nghiệm, công nhân viên chuyên nghiệp và lành nghề, Nhật An Steel là đối tác đáng tin cậy, cung cấp dịch vụ toàn diện: **Thiết Kế - Gia Công - Lắp Đặt - Bảo Hành**. Chúng tôi cam kết đem đến ý tưởng thiết kế linh hoạt đáp ứng nhu cầu và công năng phù hợp; sản phẩm chất lượng cao với độ hoàn thiện chính xác nhất; các công trình đảm bảo tính thẩm mỹ và độ bền bỉ.



## Lịch sử phát triển

2001

Thành lập công ty.

2002

Thành lập nhà máy gia công tại **Quận 12, TP Hồ Chí Minh**.

2006

Thành lập nhà máy tại **huyện Nhơn Trạch, tỉnh Đồng Nai** với:  
**Sản lượng:** 800 tấn/tháng.  
**Diện tích:** 12,000 m<sup>2</sup>.

2007

Trúng thầu dự án **KUMHO TIRE - 6000 (tấn)**. Dự án quy mô khối lượng lớn nhất trong giai đoạn từ năm 2007 trở về trước.

2011

Trúng thầu dự án **Sân bay Phú Quốc - 2,000 tấn**.

2017

Ghi nhận cột mốc doanh thu **310 tỷ đồng**, cao nhất kể từ khi thành lập đến năm 2017.

2023

Trúng thầu dự án **Rạp Xiếc và Biểu Diễn Đa Năng Phú Thọ - 1,750 tấn**.

Diện tích nhà máy **12,000 m<sup>2</sup>**

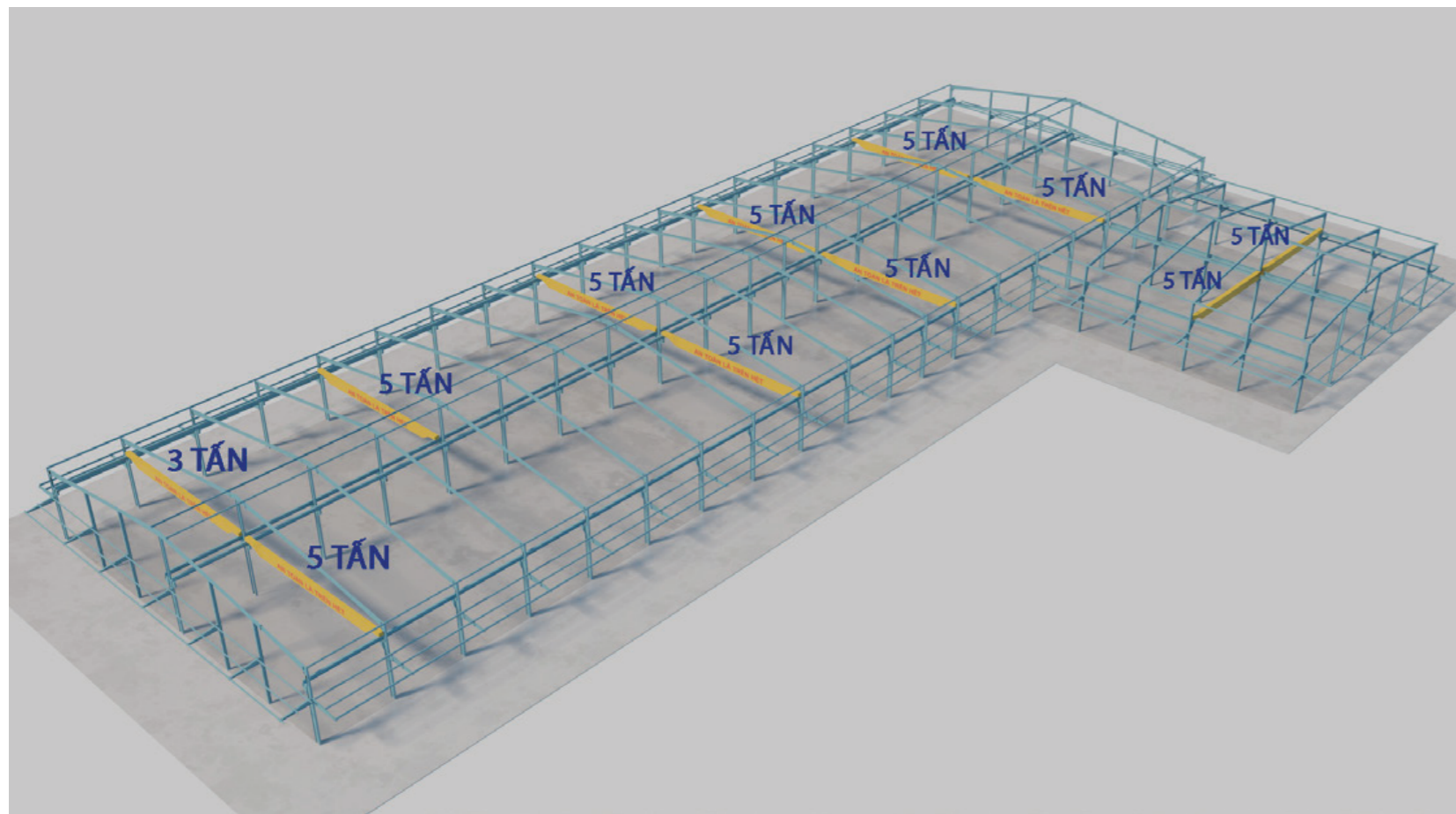
Sản lượng **800 tấn/tháng**

Nhà máy sản xuất Kết cấu thép Nhật An đặt tại KCN Nhơn Trạch 2, tỉnh Đồng Nai – khu vực kinh tế trọng điểm phía Nam, cách TP. Hồ Chí Minh khoảng 50km và gần các cảng lớn như Cái Mép, Phú Mỹ... thuận tiện cho vận chuyển và giao thương.

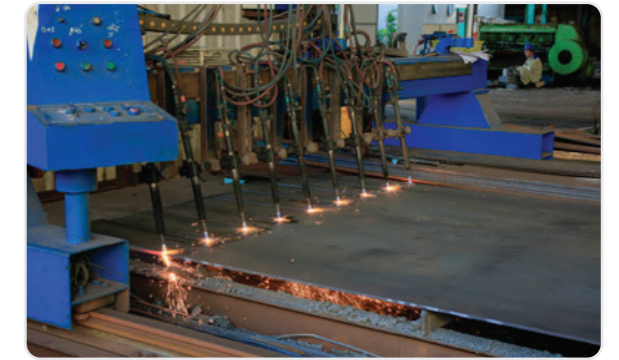
Nhà máy sản xuất được thành lập từ năm 2006. Gần 20 năm đã không ngừng phát triển từ những dự án nhỏ với dây chuyền sản xuất thô sơ đến các công trình có quy mô lớn, đòi hỏi chất lượng cao, khẳng định tinh thần bền bỉ, cải tiến và khát vọng vươn xa.



# MẶT BẰNG BỐ TRÍ MÁY MÓC VÀ CẦU TRỤC



Máy cắt Laser



Máy xả băng CNC



Máy cắt thép tấm CNC



Máy hàn công



Máy nắn dầm



Máy phun bi



Máy đột lỗ



Máy uốn ống

# Giá trị cốt lõi



## CON NGƯỜI

Tại Nhật An Steel, chúng tôi tâm đắc: **“Tài sản quý giá nhất của Công ty là con người”** và **“Lấy con người làm trọng tâm để phát triển”**.

Chú trọng đầu tư phát triển nguồn nhân lực thông qua các chương trình đào tạo nâng cao trình độ, kiến thức chuyên môn cho toàn bộ cán bộ công nhân viên. Đồng thời, phát triển môi trường làm việc thân thiện, từ đó xây dựng một tập thể đoàn kết và vững mạnh.

**“Trách Nhiệm – Tận Tâm – Tôn Trọng – Yêu Thương”**



## KHÁCH HÀNG

Xây dựng và phát triển hợp tác bền chặt.

Chúng tôi cam kết luôn **lắng nghe, tôn trọng** và **cải thiện** để đáp ứng các góp ý mang tính xây dựng của khách hàng ở mức cao nhất qua từng công trình, đem đến giá trị lâu dài và bền vững cho khách hàng. Từ đó **xây dựng và phát triển mối quan hệ hợp tác bền chặt**.



## CỘNG ĐỒNG

Chúng tôi ý thức được rằng giá trị và sự phát triển của doanh nghiệp luôn gắn liền với trách nhiệm cộng đồng. Vì vậy **Nhật An Steel** đã và đang tạo nên cơ hội công việc cho nguồn nhân lực địa phương cũng như chung tay giúp đỡ những hoàn cảnh khó khăn. Đồng thời đầu tư vào sự nghiệp giáo dục và hỗ trợ thể hệ trẻ tiềm năng, góp phần đặt nền móng phát triển xã hội tương lai.



## SẢN PHẨM - DỊCH VỤ

Không ngừng cập nhật, cải tiến quy trình sản xuất cũng như hệ thống vận hành nhằm chinh phục và vượt qua những giới hạn trước đó trong lĩnh vực sản xuất kết cấu thép - nhà thép tiền chế, tối ưu hóa sản phẩm và dịch vụ cung cấp.



## LỢI ÍCH CHUNG

Luôn đề cao và nhấn mạnh tinh thần: **“Lợi ích hài hòa - Rủi ro - Chia sẻ”**, chúng tôi hoạt động và phát triển dựa trên sự hài hòa trong quan hệ lợi ích với khách hàng, đối tác – nhà cung cấp – đồng nghiệp và nhân viên hướng đến thành công và phát triển vững bền đôi bên.



## NỀN TẢNG VỮNG CHẮC

20 năm hoạt động trong lĩnh vực sản xuất kết cấu thép và nhà thép tiền chế, chúng tôi đã và sẽ tiếp tục phát triển mối quan hệ hợp tác bền chặt với khách hàng, đóng vai trò **kiến tạo, xây dựng** nền tảng công nghiệp vững chắc.



## VƯỢN TẦM QUỐC TẾ

Đưa **Nhật An** trở thành thương hiệu Quốc Tế, hoạt động mạnh mẽ tại thị trường **Đông Nam Á** trong vòng 5 năm tới.



## CẢI TIẾN VÀ HOÀN THIỆN

Không ngừng **cập nhật, cải tiến** và **phát triển** quy trình sản xuất, hệ thống vận hành nhằm mang đến những **sản phẩm chất lượng vượt trội**, đáp ứng kỳ vọng của Khách hàng.



## NÂNG CAO CHẤT LƯỢNG SỐNG

Không chỉ mang đến không gian sống và làm việc với **tính thẩm mỹ, độ hoàn thiện** chính xác từng chi tiết và bền vững, chúng tôi mang đến cơ hội việc làm, góp phần tạo nên giá trị công nghiệp từ đó **nâng cao chất lượng sống cho cộng đồng**.



## XÂY DỰNG XÃ HỘI THỊNH VƯỢNG

Góp phần **xây dựng xã hội phát triển** và **thịnh vượng** thông qua công sức và trí tuệ thể hiện trong từng dự án. Đồng thời chúng tôi cam kết về một môi trường làm việc cùng nhiều cơ hội việc làm ổn định, nâng cao đời sống cho đội ngũ cán bộ, công nhân viên. Từ đó tạo điều kiện khuyến khích nhân viên phát huy tối đa năng lực, gắn bó lâu dài và đồng hành cùng sự phát triển của doanh nghiệp.



## MINH CHỨNG CỦA TRI THỨC VIỆT

Mang tri thức của người Việt ra khu vực Đông Nam Á thông qua các sản phẩm và công trình mang tầm vóc Quốc tế.

# DỊCH VỤ

**Nhật An Steel** cung cấp dịch vụ trọn gói từ khâu **THIẾT KẾ - GIA CÔNG - LẮP ĐẶT**. Với đội ngũ giàu kinh nghiệm và chuyên nghiệp, chúng tôi tự tin đem đến những giải pháp tối ưu và hoàn hảo phù hợp với nhu cầu của Khách hàng.





## THIẾT KẾ

Thiết kế kiến trúc

Thiết kế kết cấu sơ bộ

Dự toán chi tiết

Thiết kế Trình Duyệt

Triển khai mô hình TEKLA

Thiết kế Gia Công

## GIA CÔNG

Công đoạn Định hình và Hàn tự động

Công đoạn cắt và đột lỗ

Kiểm tra vật liệu đầu vào

Nhập vật tư

Công đoạn lắp ráp và Hàn hoàn thiện

Công đoạn làm sạch bề mặt

Kiểm tra chất lượng hàn

Công đoạn sơn

Kiểm tra chiều dày sơn

Đóng gói và Vận chuyển

## LẮP ĐẶT

Nghiệm thu thi công và Bàn giao

Công tác hoàn thiện

Lắp đặt hệ thống thoát nước

Lắp đặt hệ bao che

Lắp đặt kết cấu

Định vị bulong neo

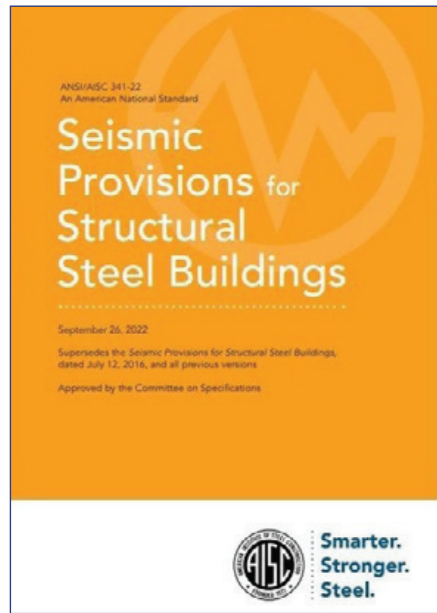
Triển khai biện pháp thi công

Khảo sát hiện trường

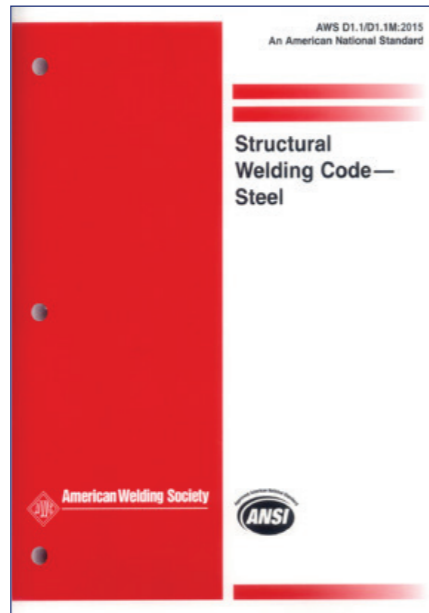


## TIÊU CHUẨN THIẾT KẾ

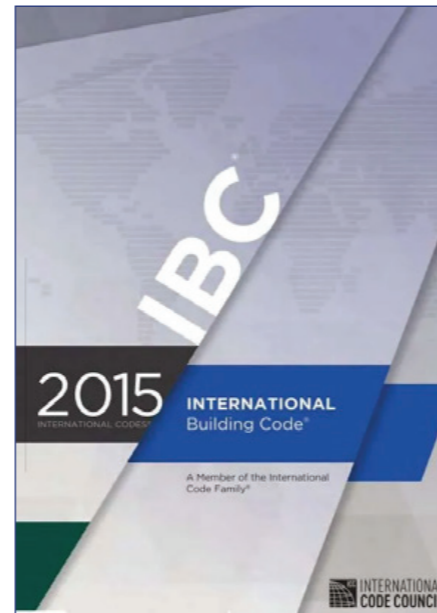
Với đội ngũ dày dặn kinh nghiệm và mức độ am hiểu các hệ tiêu chuẩn **TCVN, ASTM, EN** và **AS, Nhật An Steel** tự tin đáp ứng mọi tiêu chí kỹ thuật và đưa ra giải pháp tối ưu cho Khách hàng.



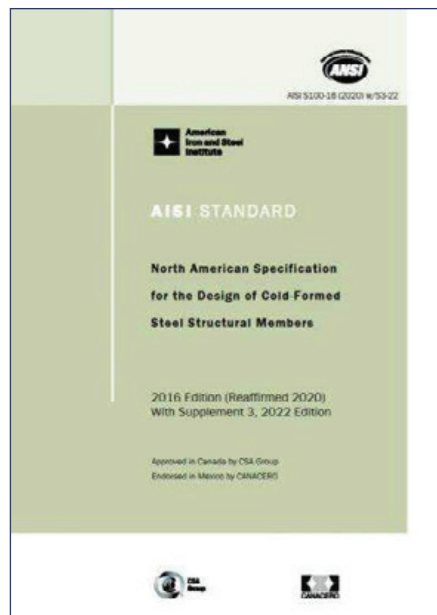
AISC 360-22



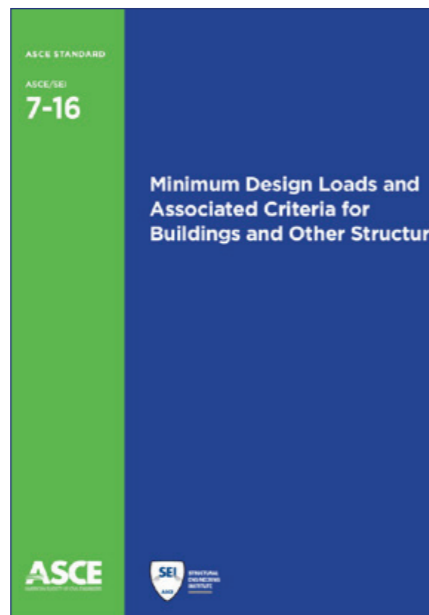
AWS D1.1/D1.1M:2020



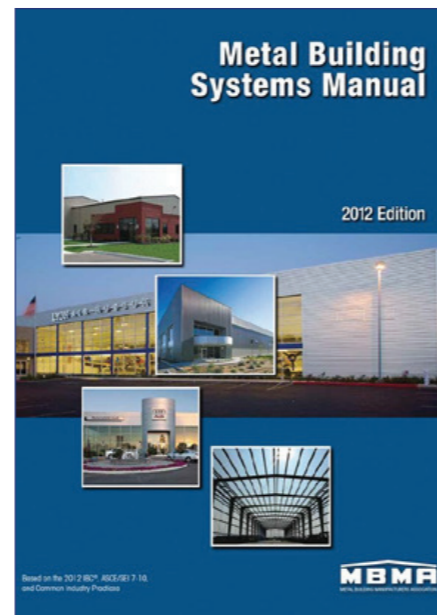
IBC 2024



AISI S100-2020



ASCE/SEI 7-22



MBMA 2018

## PHẦN MỀM THIẾT KẾ

### THIẾT KẾ KẾT CẤU

SAP2000



### THIẾT KẾ KIẾN TRÚC

AUTODESK  
AutoCAD LT

SketchUp

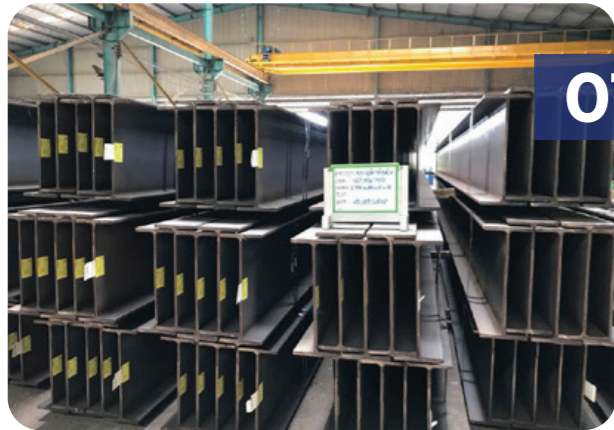
### THIẾT KẾ GIA CÔNG

AUTODESK  
AutoCAD LT

Tekla  
Structures

# QUY TRÌNH GIA CÔNG

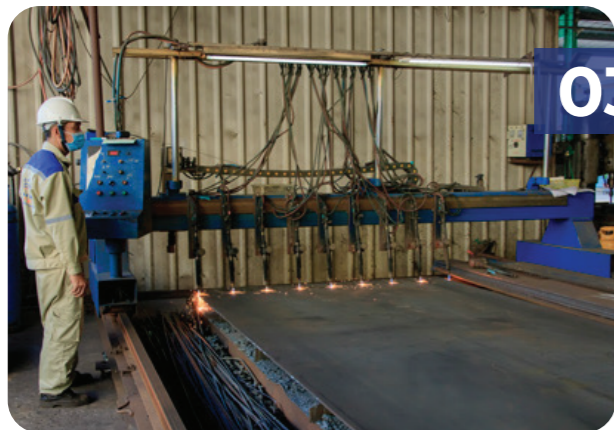
Với dây chuyền sản xuất hiện đại và quy trình gia công khép kín từ công đoạn cắt, hàn, tổ hợp đến sơn hoàn thiện, chúng tôi đảm bảo chất lượng đồng đều, tiến độ nhanh chóng và khả năng đáp ứng linh hoạt cho mọi loại hình dự án.



## 01 NHẬP VẬT TƯ

NA	NC	TV	12
NA	NC	TV	12
NA	NC	TV	12
NA	NC	TV	12
NA	NC	TV	12
NA	NC	TV	12
NA	NC	TV	12
NA	NC	TV	12
NA	NC	TV	12
NA	NC	TV	12

## 02 KIỂM TRA VẬT LIỆU ĐẦU VÀO



## 03 CÔNG ĐOẠN CẮT VÀ ĐỘT LỖ



## 04 CÔNG ĐOẠN ĐỊNH HÌNH VÀ HÀN TỰ ĐỘNG



## 05 CÔNG ĐOẠN LẮP RÁP VÀ HÀN HOÀN THIỆN

Hệ thống máy móc tại Nhật An Steel được lắp đặt theo tiêu chuẩn Quốc tế, gồm các thiết bị CNC tự động như máy cắt laser, máy hàn tự động, máy cắt khoan, máy bắn bi...

## 06 CÔNG ĐOẠN LÀM SẠCH BỀ MẶT



## 07 KIỂM TRA CHẤT LƯỢNG HÀN

## 08 CÔNG ĐOẠN SƠN



## 09 KIỂM TRA CHIỀU DÀY SƠN

## 10 ĐÓNG GÓI VÀ VẬN CHUYỂN

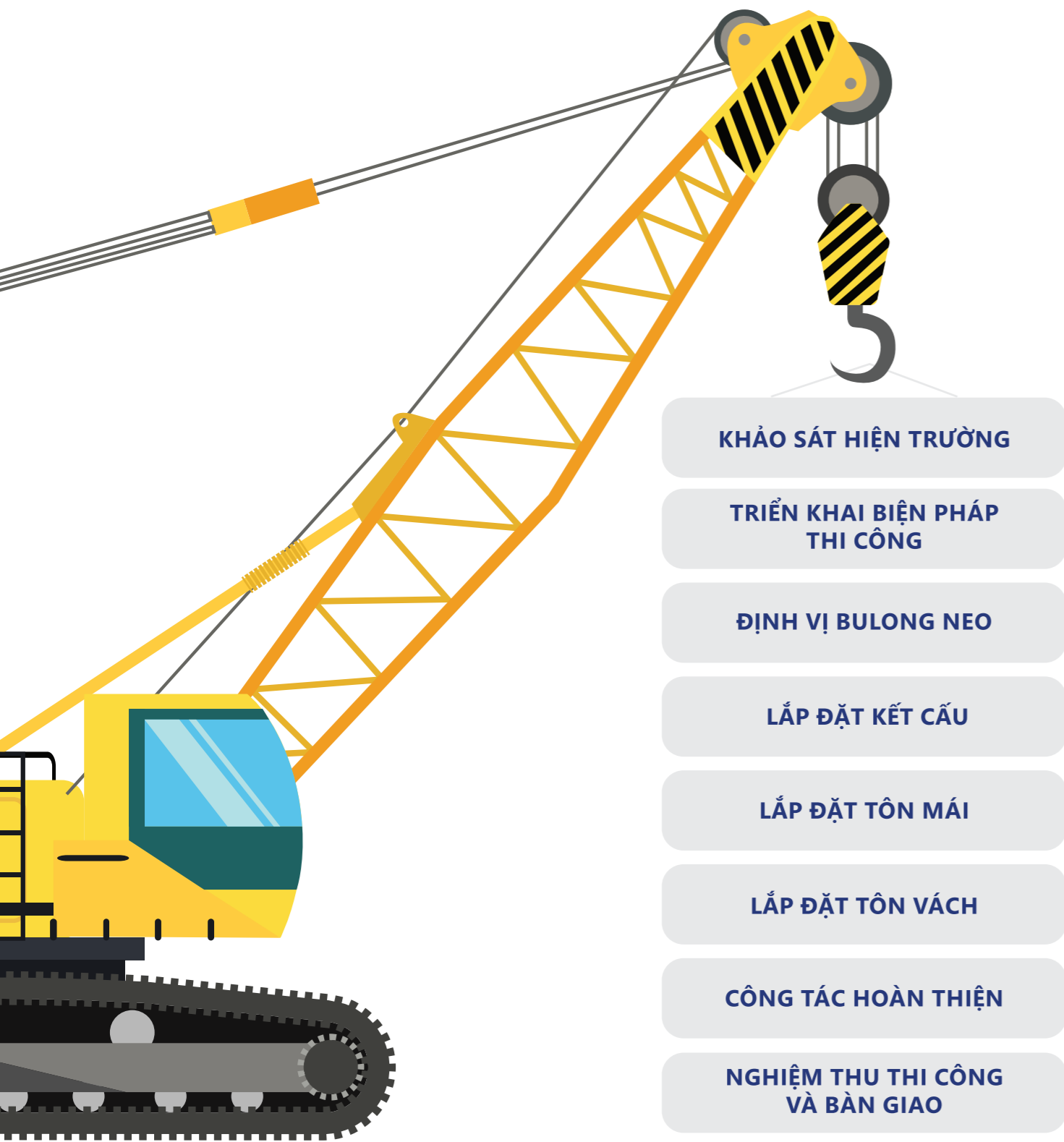
Mỗi công đoạn đều có nhân viên QC kiểm tra, phê duyệt trước khi chuyển sang bước tiếp theo.

Công nhân sản xuất được đào tạo tay nghề và cập nhật chuyên môn thường xuyên.

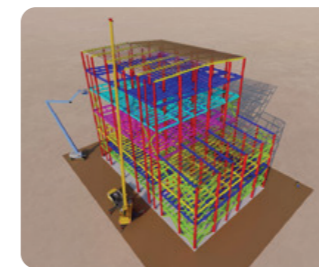


# QUY TRÌNH LẮP ĐẶT VÀ AN TOÀN LAO ĐỘNG

Quá trình thi công được tổ chức và thực hiện dưới sự điều phối chặt chẽ từ đội ngũ kỹ sư chuyên nghiệp. Công nhân được trang bị đầy đủ về bảo hộ lao động và phổ cập kiến thức về an toàn xây dựng trước khi thi công. Đáp ứng đồng thời 3 tiêu chí “**An Toàn - Đúng tiến độ - Chất lượng công trình**” là mục tiêu hàng đầu của Ban chỉ huy công trường.



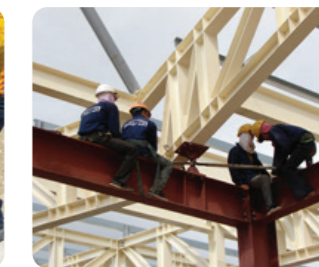
**Khảo sát hiện trường**



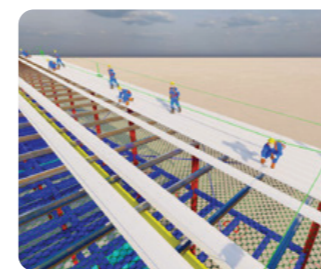
**Lập biện pháp thi công**



**Định vị bulong neo**



**Lắp đặt kết cấu**



**Lắp đặt tôn mái**



**Lắp đặt tôn vách**



**Công tác hoàn thiện**



**Nghiệm thu Thi công và Bàn giao**



## **NÓN BẢO HỘ**

Bảo vệ đầu khỏi vật rơi, va đập hoặc nguy cơ từ trên cao



## **KÍNH BẢO HỘ**

Kính chắn bụi, mảnh vỡ, tia lửa, bảo vệ mắt khi thi công



## **GĂNG TAY**

Bảo vệ tay khỏi vật sắc, nóng, trơn trượt khi cầm nắm dụng cụ



## **DÂY ĐEO AN TOÀN**

Ngăn ngừa té ngã khi làm việc trên cao



## **GIÀY BẢO HỘ**

Bảo vệ chân khỏi vật nặng, vật nhọn, trơn trượt hoặc nguy cơ điện



## **TRANG PHỤC PHẢN QUANG**

Giúp người lao động dễ nhận thấy, tránh tai nạn với xe cộ hoặc máy móc



## **BỘ DỤNG CỤ NGHỀ**

Phục vụ công tác thi công



# SẢN PHẨM

# PHẨM

- TÍNH ỨNG DỤNG VÀ ƯU ĐIỂM CỦA SẢN PHẨM KẾT CẤU THÉP
- MÔ HÌNH NHÀ XƯỞNG TIÊU CHUẨN
- HỆ THỐNG KHUNG TIÊU CHUẨN
- CHI TIẾT KẾT CẤU VÀ KẾT CẤU KHÁC
- HỆ THỐNG BAO CHE HOÀN THIỆN VÀ PHỤ KIỆN



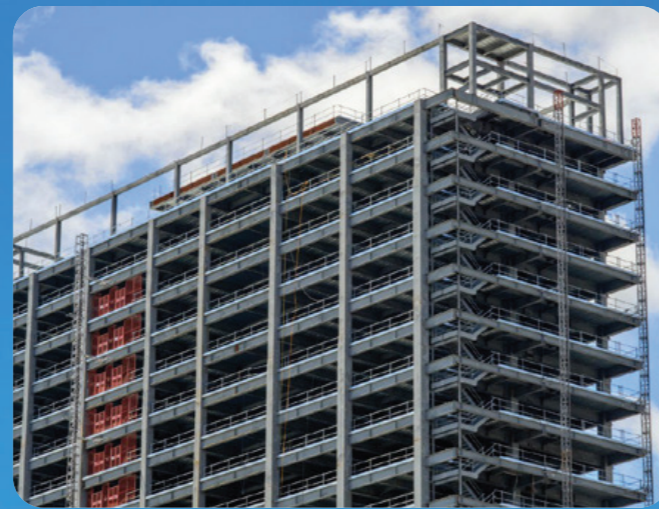
## TÍNH ỨNG DỤNG

Kết cấu thép đa dạng với đặc tính **chịu lực tốt** và **khả năng linh hoạt** trong thiết kế được ứng dụng trong nhiều hạng mục công trình khác nhau từ các tòa nhà thương mại cho đến các nhà công nghiệp nặng.

Các kết cấu thép có tính ứng dụng cao có thể kể đến bao gồm: **Kết cấu sàn; kết cấu tháp cao; nhà công nghiệp; nhà nhíp lớn; khung nhà nhiều tầng; kết cấu cầu đường bộ; đường sắt;...**



CÔNG NGHIỆP



DÂN DỤNG



THƯƠNG MẠI



CƠ SỞ HẠ TẦNG

## ƯU ĐIỂM CỦA SẢN PHẨM KẾT CẤU THÉP

1



THỜI GIAN THI CÔNG NHANH VÀ TỐI ƯU CHI PHÍ

2



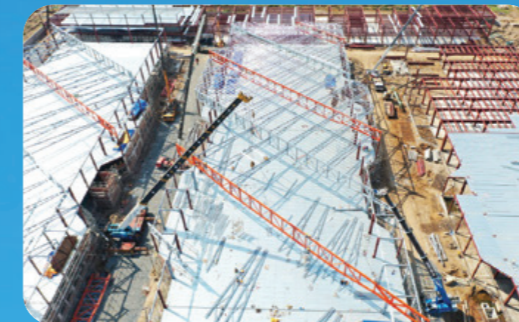
KHẢ NĂNG VƯỢT NHỊP LỚN

3



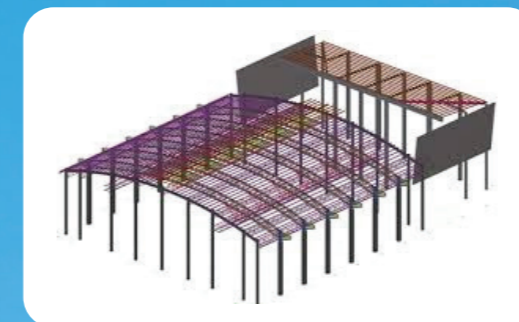
ĐA DẠNG VỀ TÍNH THẨM MỸ CỦA KẾT CẤU

4



ĐẸ DÀNG LẮP ĐẶT, THÁO DỖ HOẶC CẢI TẠO VÀ MỞ RỘNG

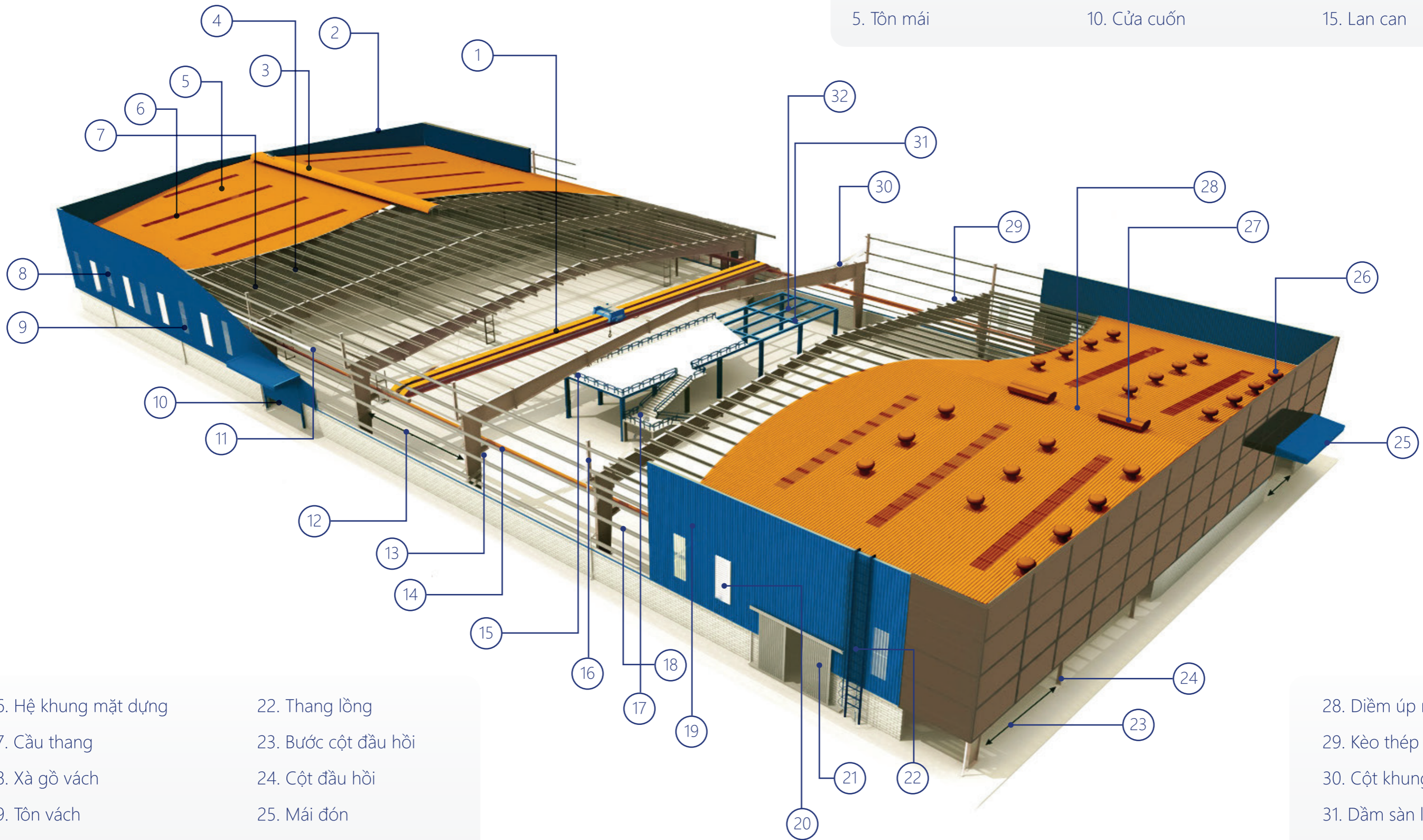
5



TRỌNG LƯỢNG NHẸ VÀ TỐI ƯU CHI PHÍ

# MÔ HÌNH NHÀ XƯỞNG TIÊU CHUẨN

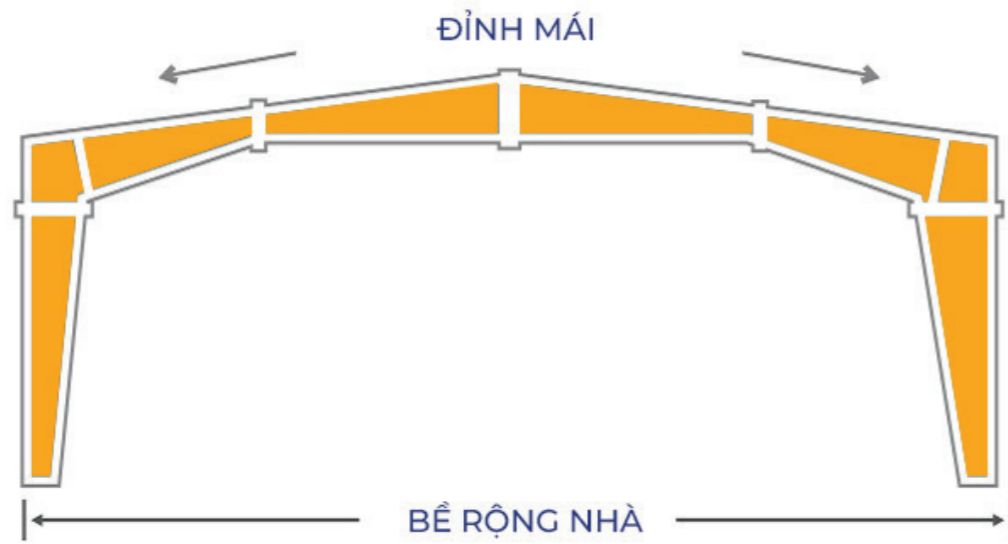
- 1. Cầu trục điện
- 2. Mặt dựng
- 3. Nóc gió
- 4. Hệ giằng mái
- 5. Tôn mái
- 6. Tôn sáng
- 7. Xà gồ mái
- 8. Tôn sáng vách
- 9. Ống xối
- 10. Cửa cuốn
- 11. Máng xối
- 12. Bước cột
- 13. Vai đỡ dầm cầu trục
- 14. Dầm cầu trục
- 15. Lan can



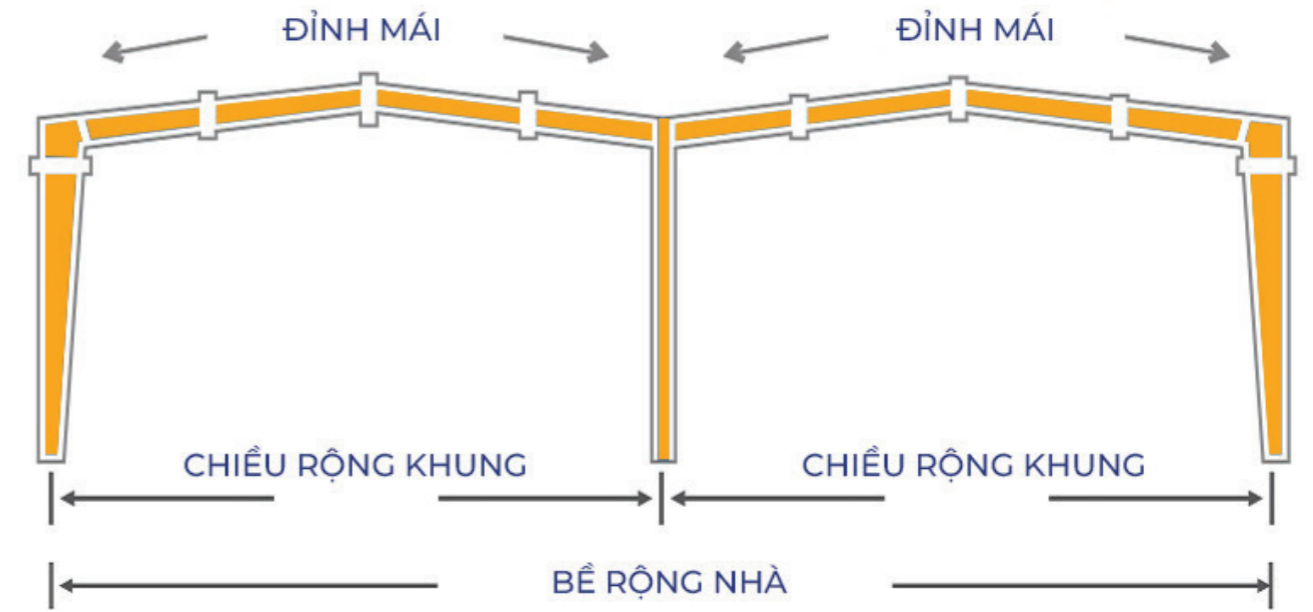
- 16. Hệ khung mặt dựng
- 17. Cầu thang
- 18. Xà gồ vách
- 19. Tôn vách
- 20. Lam gió
- 21. Cửa trượt cánh đôi
- 22. Thang lồng
- 23. Bước cột đầu hồi
- 24. Cột đầu hồi
- 25. Mái đón
- 26. Quạt hút
- 27. Thoát gió đỉnh mái

- 28. Diềm úp nóc
- 29. Kèo thép
- 30. Cột khung chính
- 31. Dầm sàn lửng
- 32. Dầm phụ sàn lửng

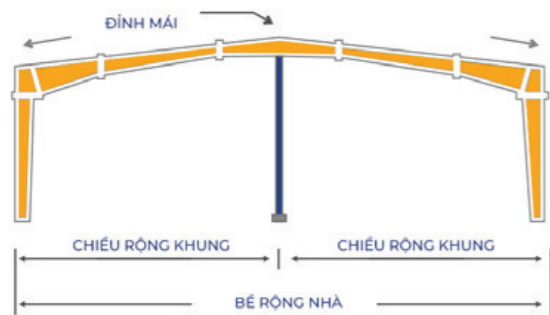
# HỆ THỐNG KHUNG TIÊU CHUẨN



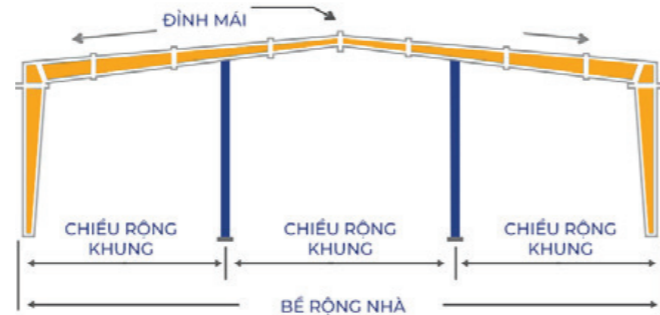
Nhà không cột giữa



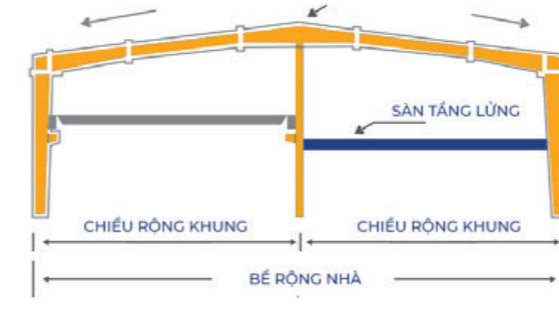
Nhà nhiều gian I / II



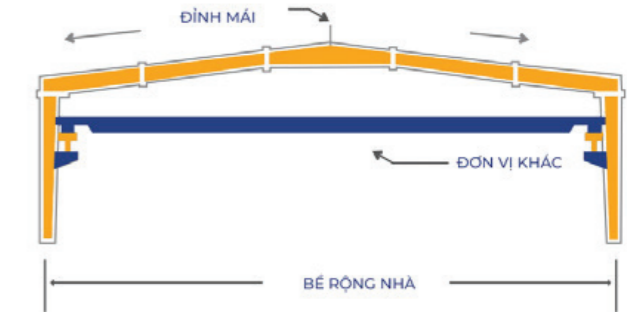
Nhà 1 cột giữa



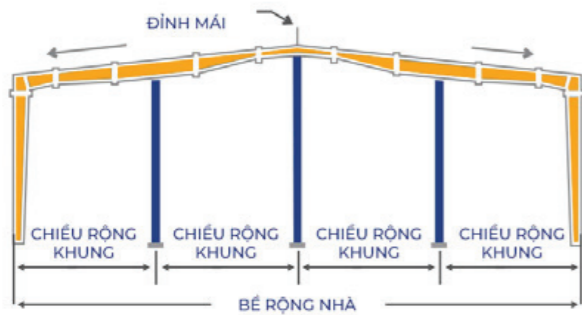
Nhà 2 cột giữa



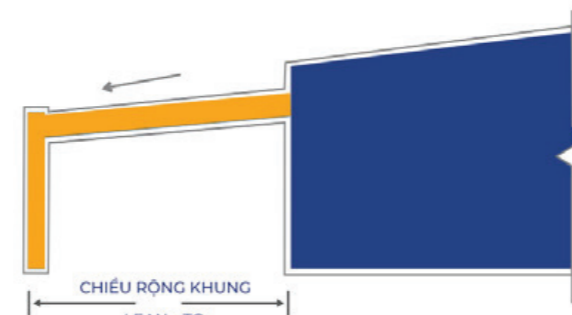
Nhà có cầu trục và sàn lửng (Cột thép)



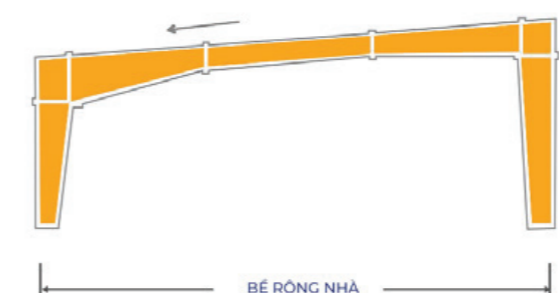
Nhà có cầu trục



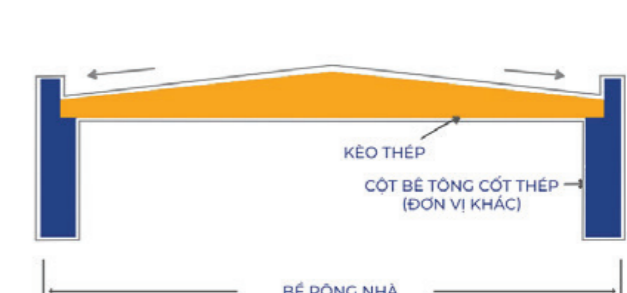
Nhà 3 cột giữa



Nhà một mái tựa



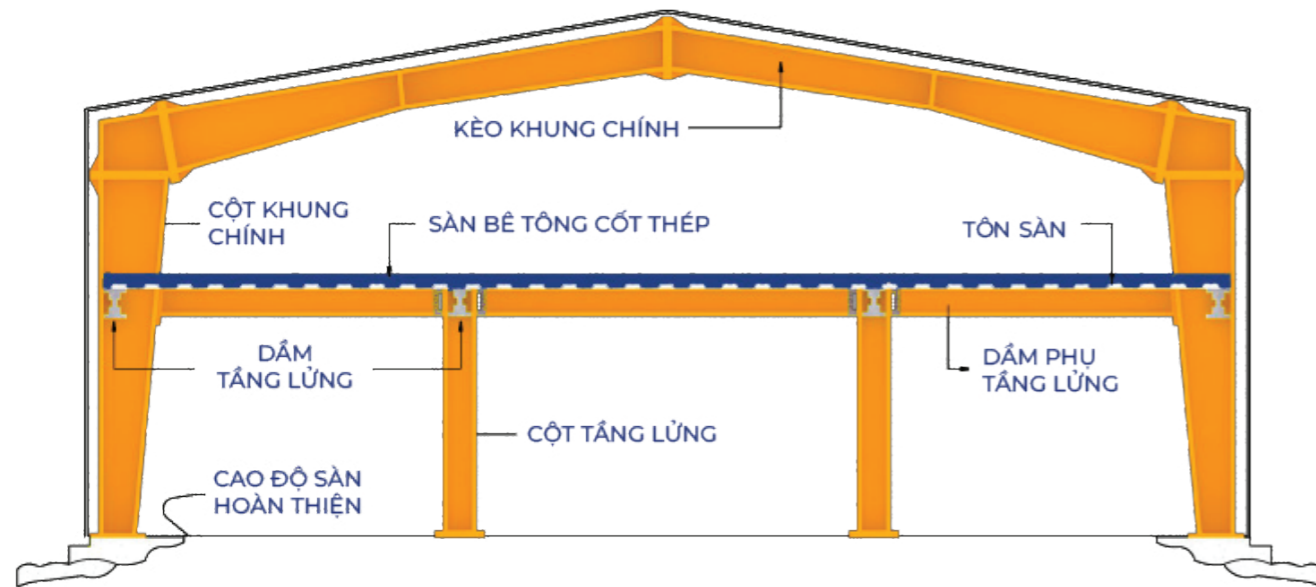
Nhà một mái dốc



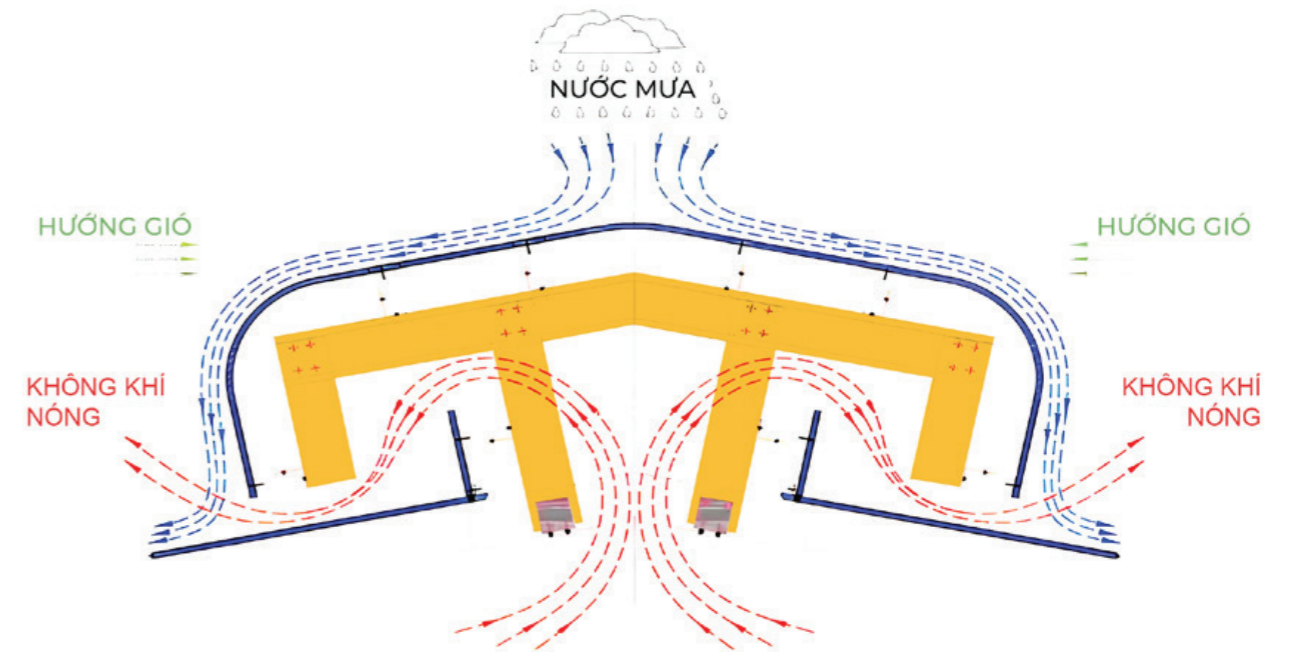
Nhà không cột giữa (Cột BTCT)

# CHI TIẾT KẾT CẤU

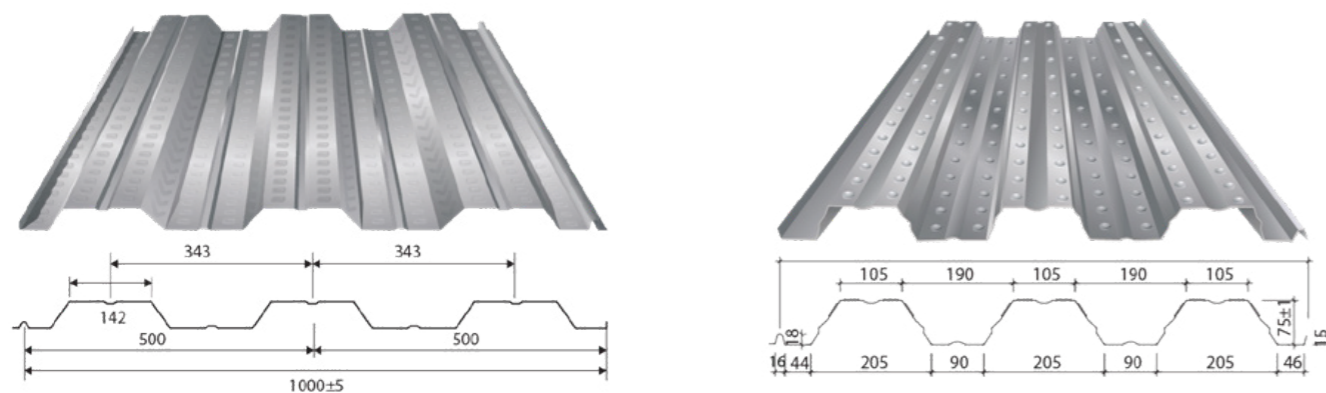
## Sàn lửng



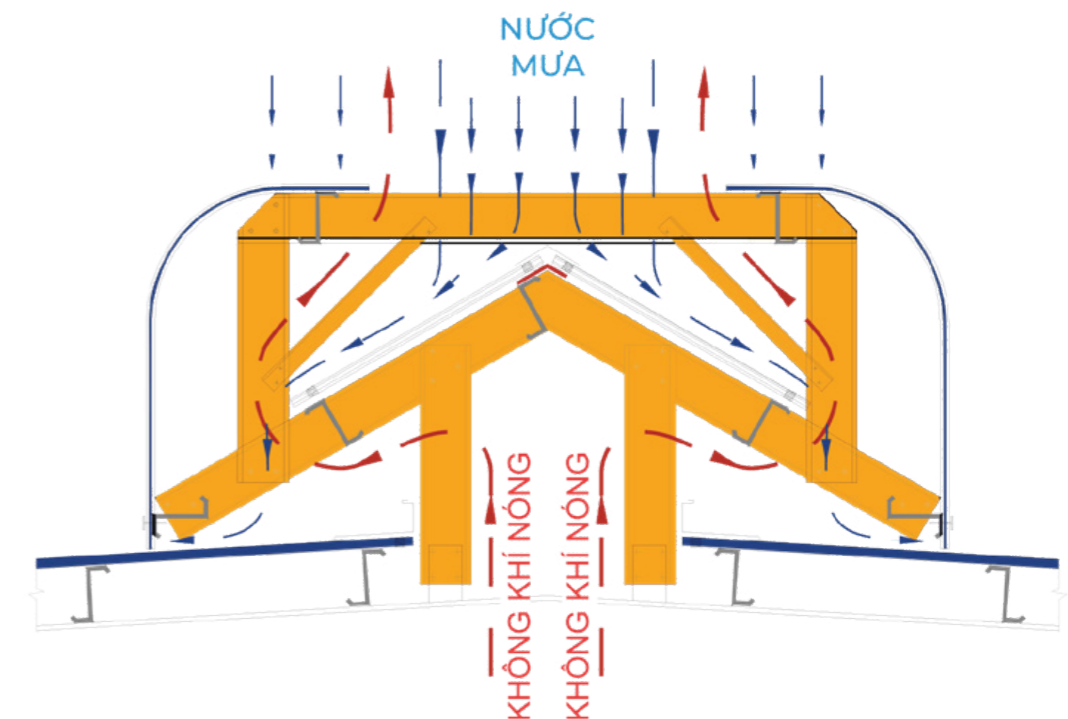
## Nóc gió (Jack Roof)



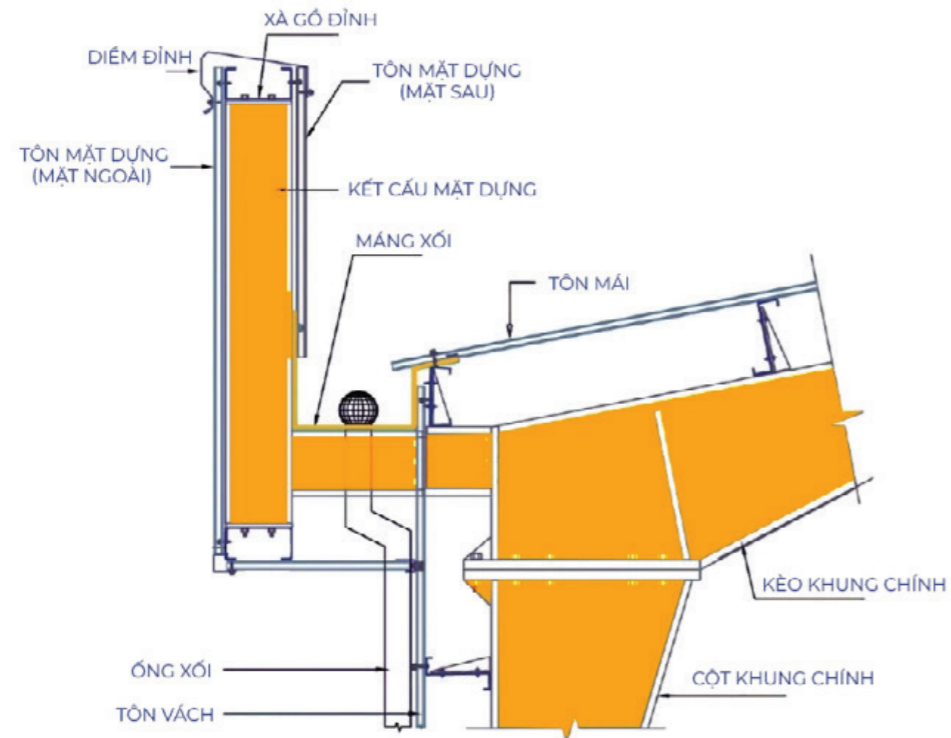
## Tôn sàn Decking và Đinh chống cắt



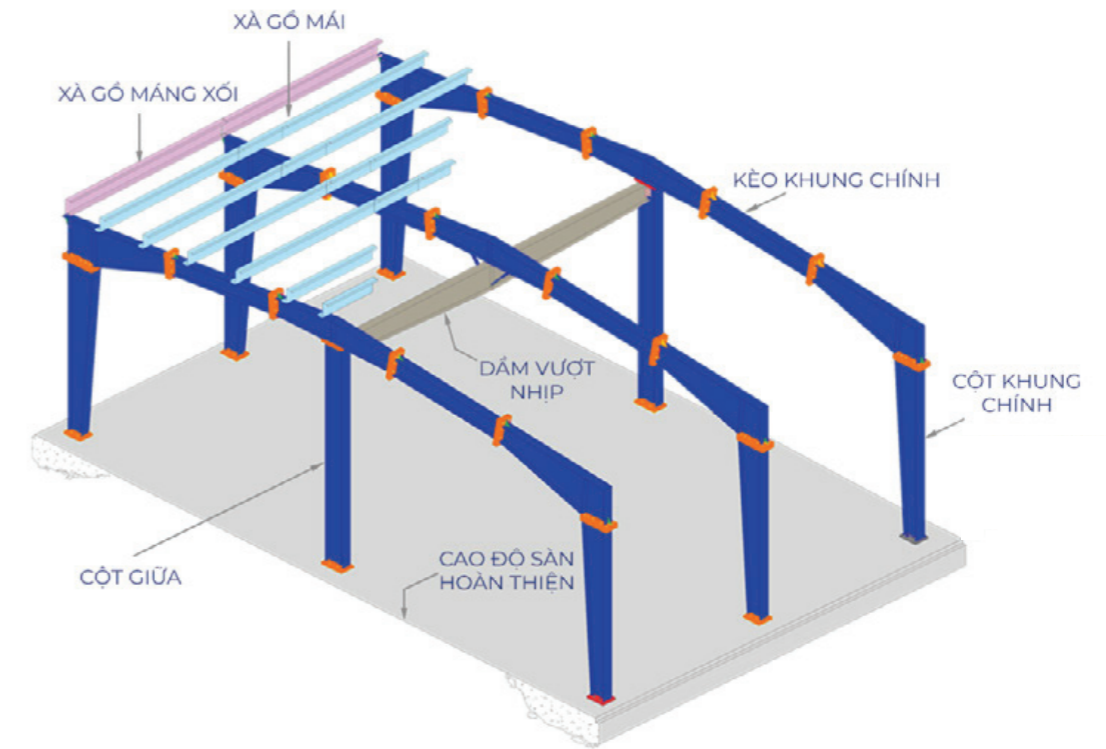
## Nóc gió (Ridge Vent Monitor)



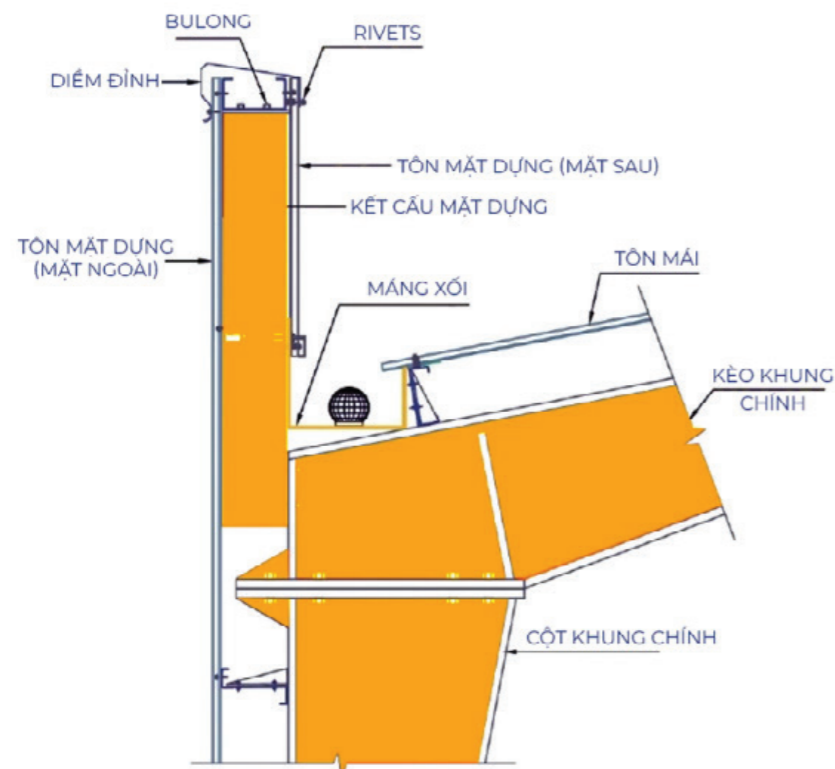
## Mặt dựng (Vertical Fascia)



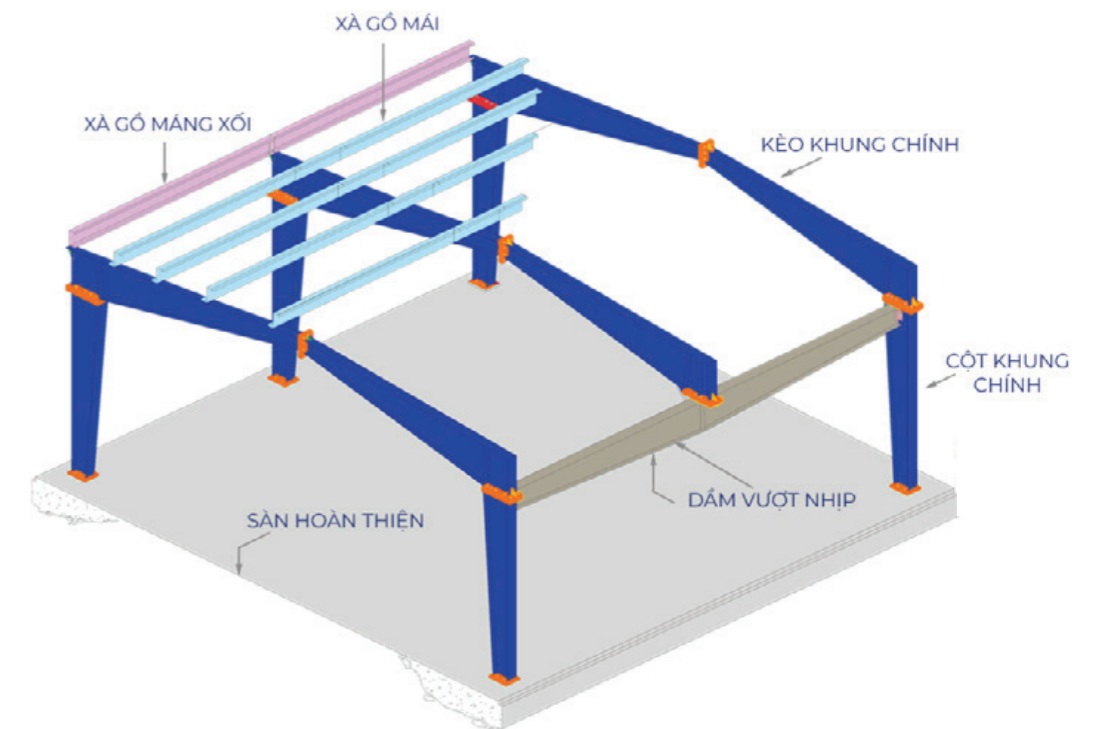
## Dầm vượt nhịp tại cột giữa



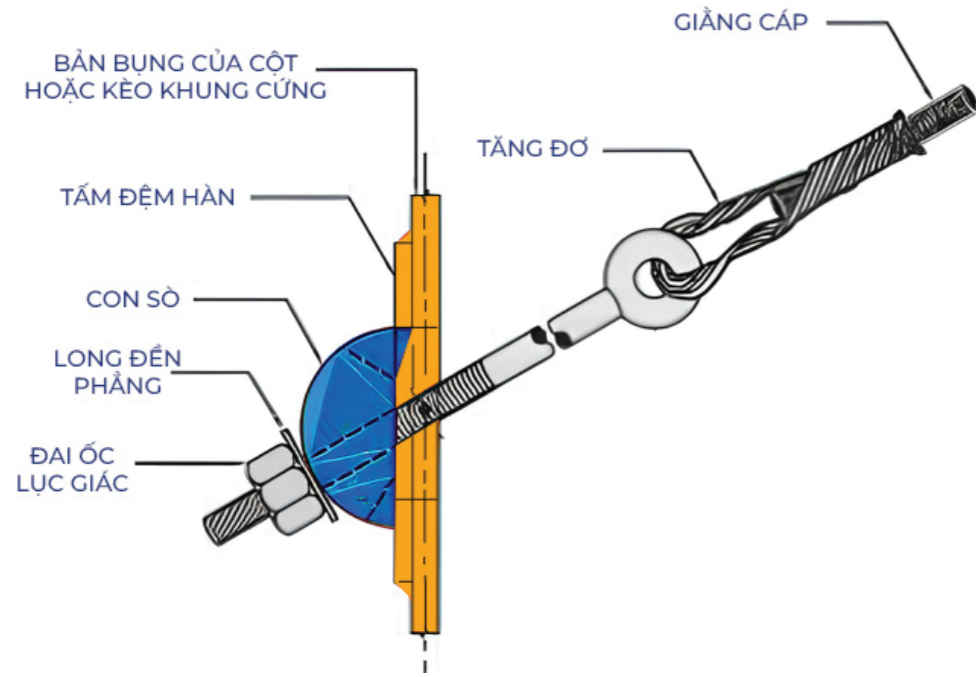
## Mặt dựng (Parapet Fascia)



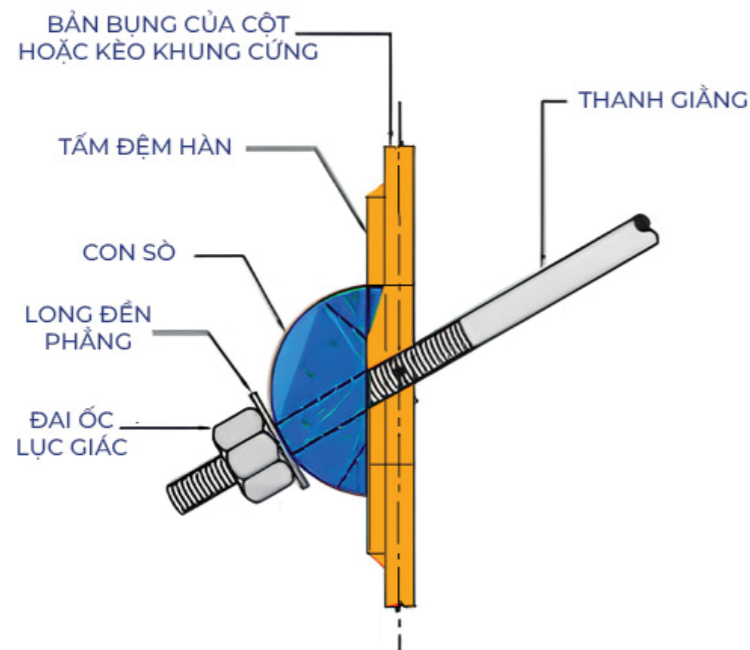
## Dầm vượt nhịp tại cột biên



## Chi tiết hệ giằng

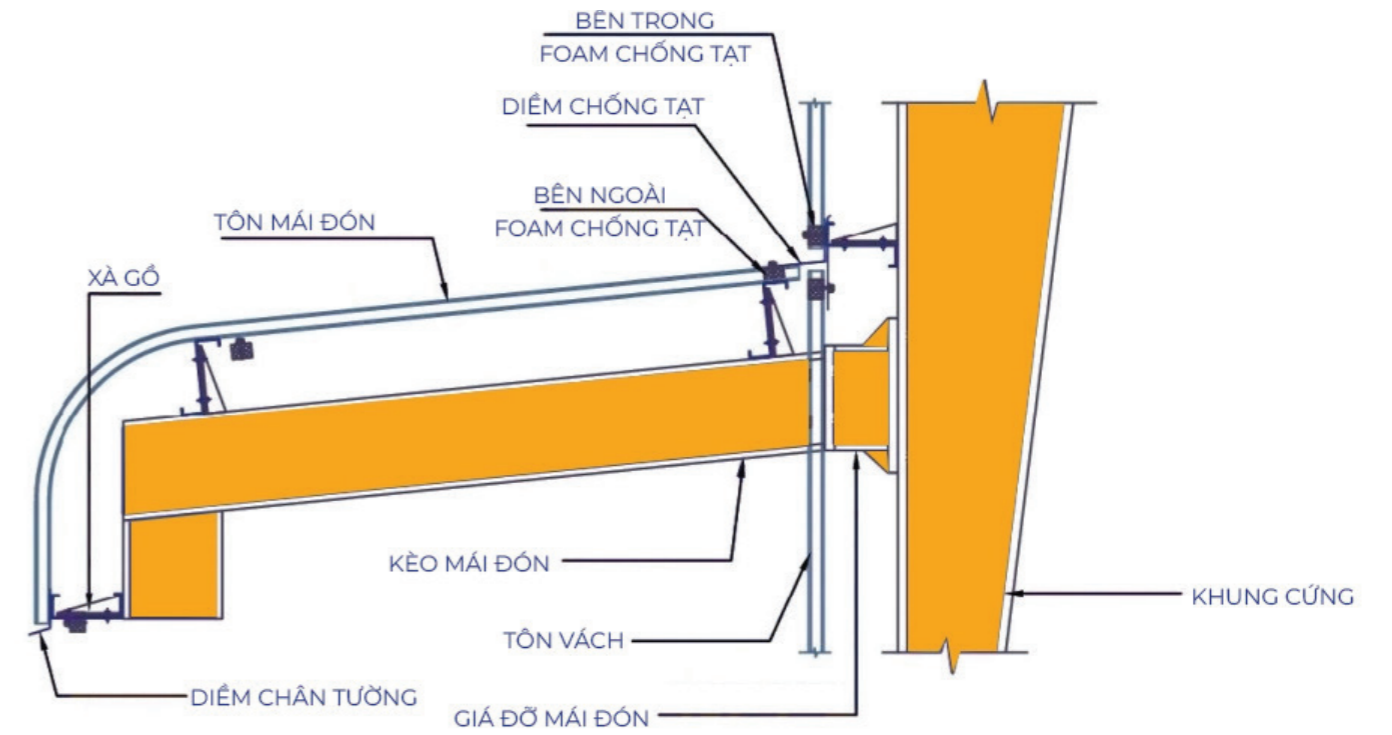


Giằng cáp

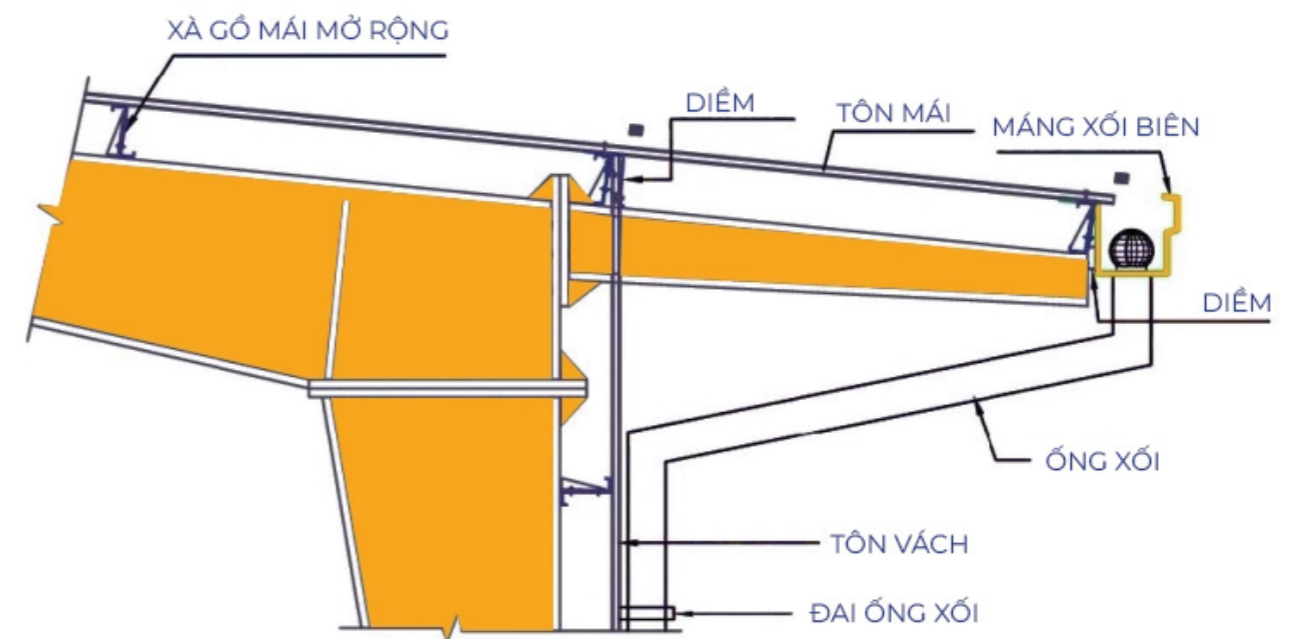


Giằng rod

## Mái đón



## Mái mở rộng



## Sản phẩm khác



Mái đón



Kingpost



Thang lồng



Kết cấu băng chuyền



Giá đỡ ống kỹ thuật



Sàn Checker



Sàn Grating



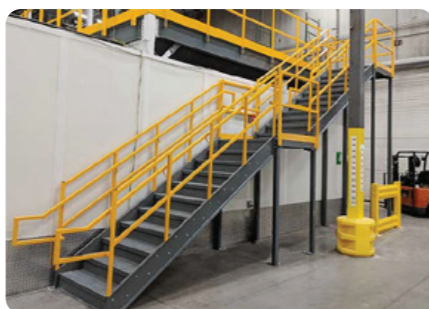
Mái nổi



Vách ngăn



Lối đi



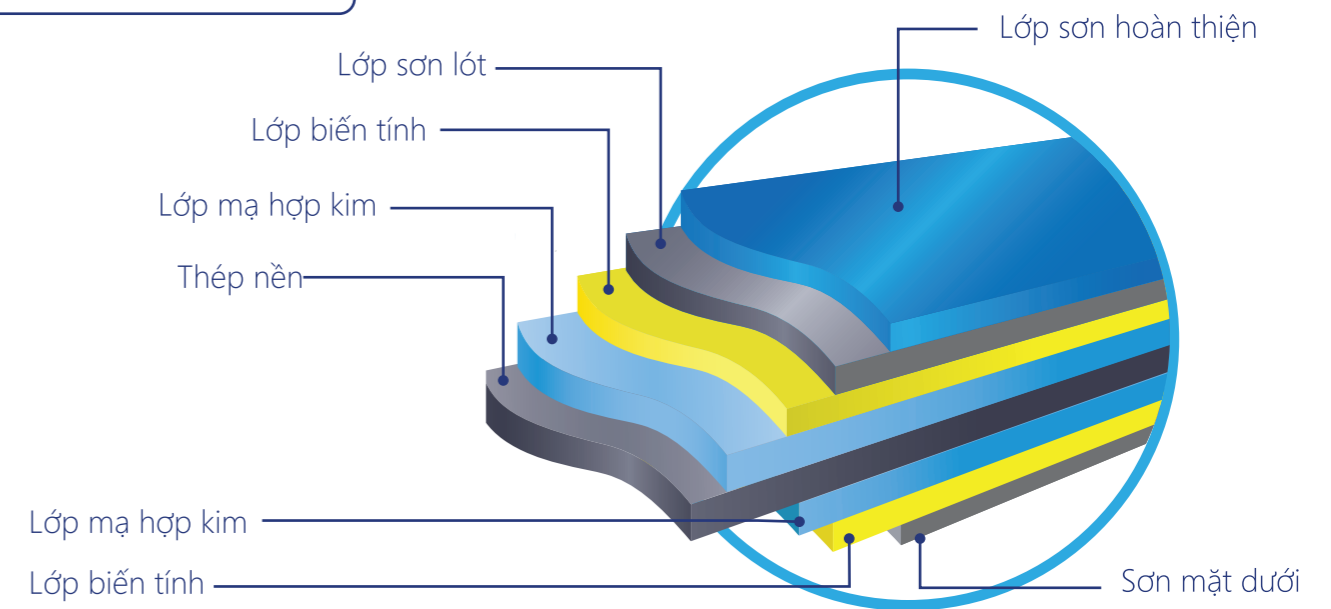
Cầu thang



Lan can

## HỆ THỐNG BAO CHE HOÀN THIỆN

### MẶT CẮT MÔ TẢ LỚP MẠ



### THÔNG SỐ KỸ THUẬT

MÔ TẢ	KÍCH THƯỚC (mm)
Chiều dày thép nền (BMT)	0.35mm – 0.6mm
Chiều dày sau khi sơn (APT)	0.40mm – 0.65mm
Chiều dày tổng thể (TCT)	0.43mm – 0.7mm
Chiều rộng khổ nguyên liệu	1200mm
Dung sai chiều rộng khổ hữu dụng	± 5mm
Dung sai chiều cao sóng	± 2mm

**Ký hiệu: Quy cách tôn**  
**Loại tôn (Khổ hữu dụng - Chiều cao sóng - Số lượng sóng)**

### NHÀ CUNG CẤP



BLUESCOPE



TON DONG A



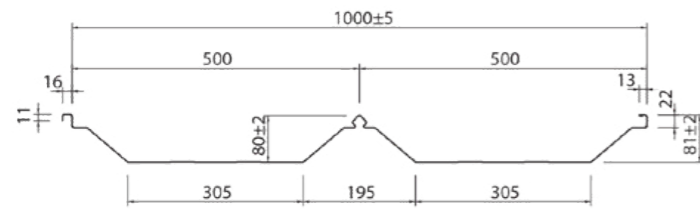
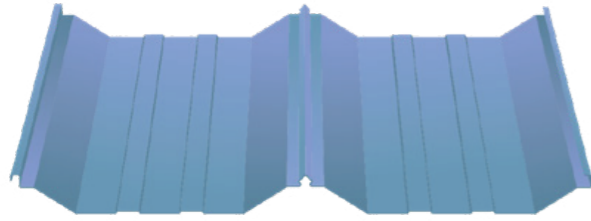
TÔN NAM KIM



HOA SEN GROUP



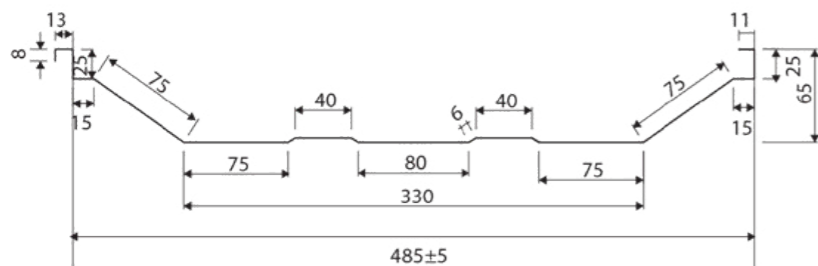
# Tôn mái và vách



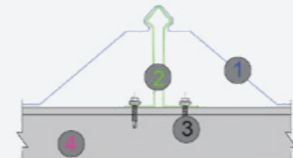
**Seamlock (1000-81-3)**



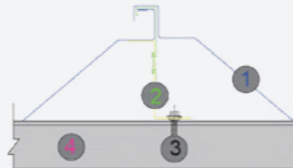
**Đai Seamlock 1000**



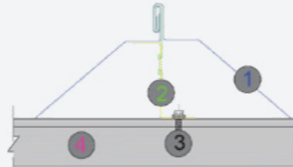
**Seamlock W (485-65-2)**



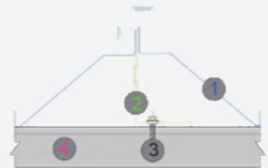
Mối ghép sóng giữa



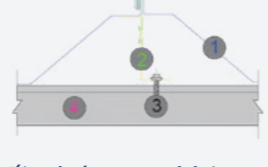
Mối ghép trước khi Seam



Mối ghép sau khi Seam



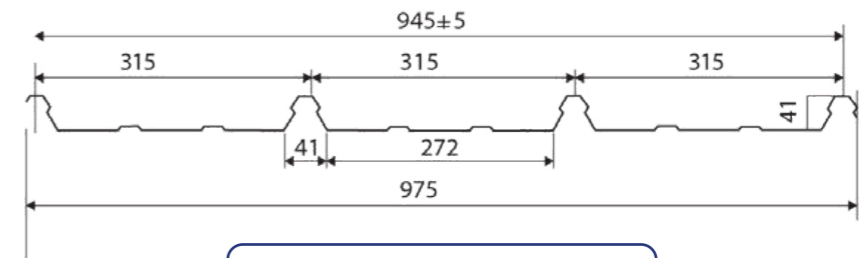
Mối ghép trước khi Seam



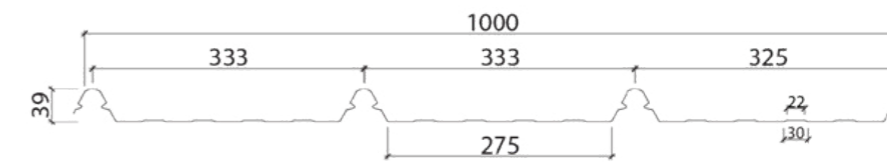
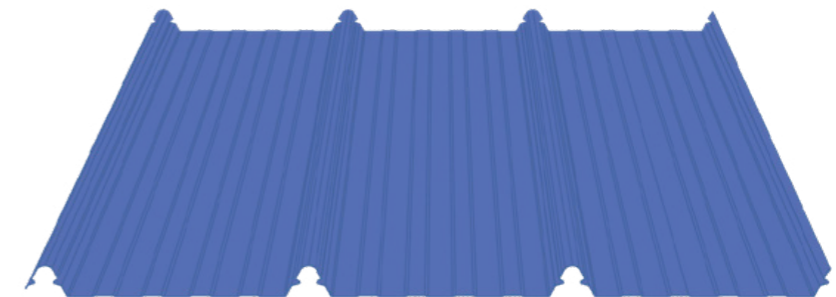
Mối ghép sau khi Seam



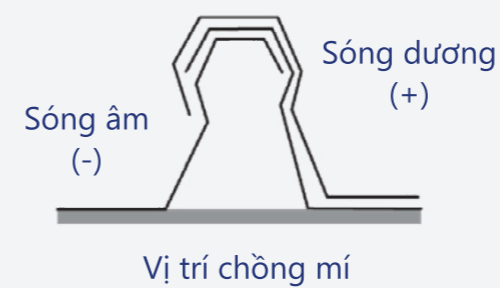
**Đai Seamlock 485**



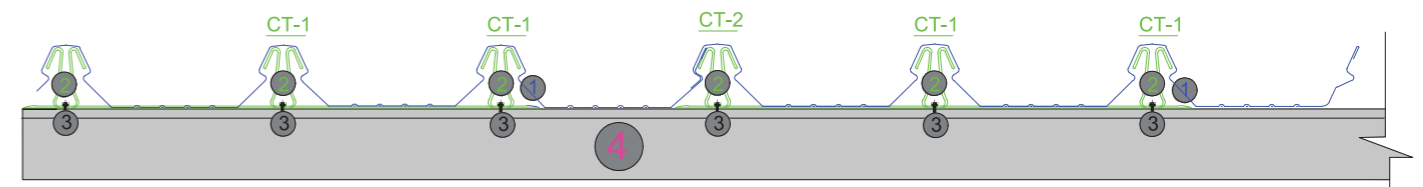
**Kliplock (945-41-4)**



**Kliplock (1000-40-4)**



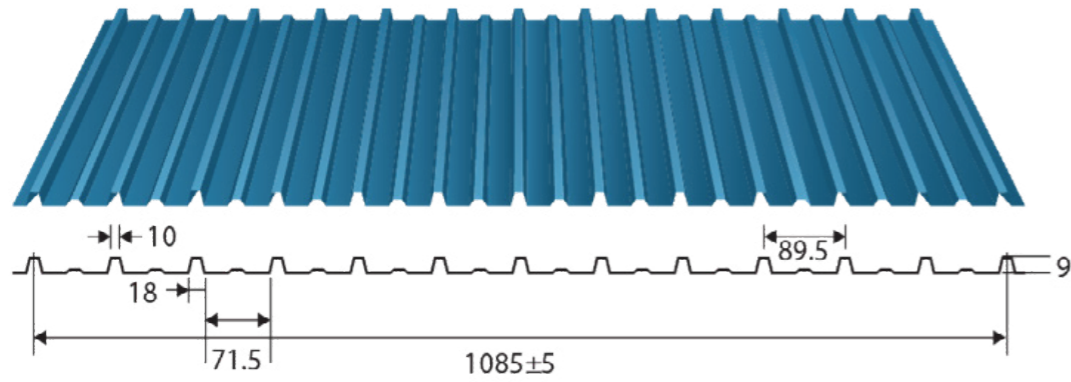
**Đai Kliplock 945**



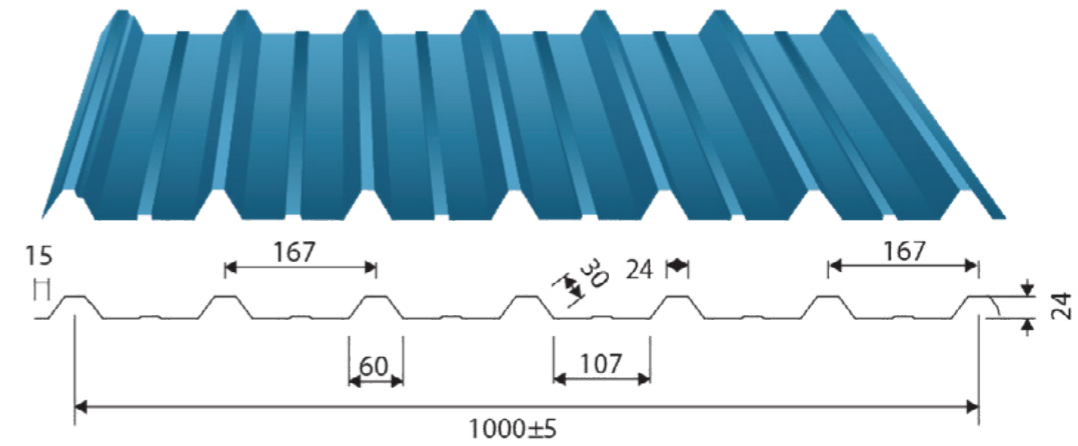
- ① Tôn lợp Seamlock
- ② Đai Seamlock
- ③ Vít bản đai
- ④ Xà gỗ

- ① Tôn lợp Kliplock
- ② Đai Kliplock
- ③ Vít bản đai
- ④ Xà gỗ

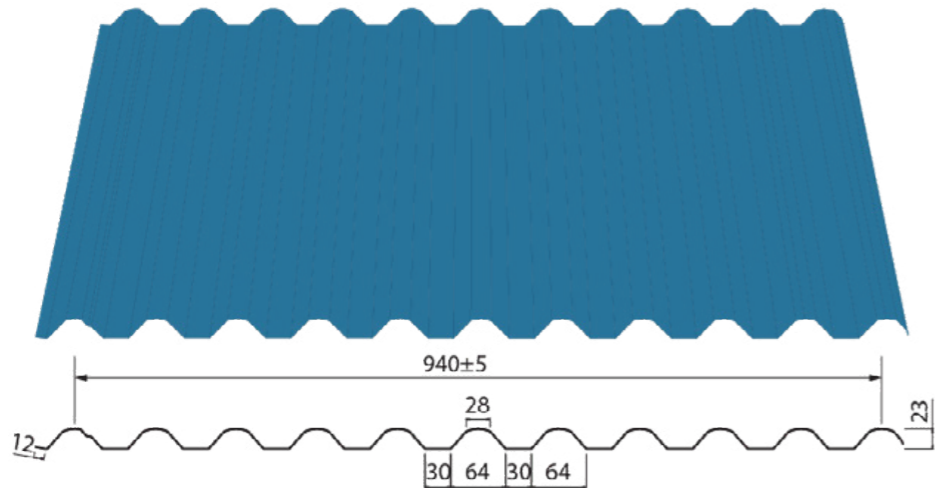
# Tôn mái và vách



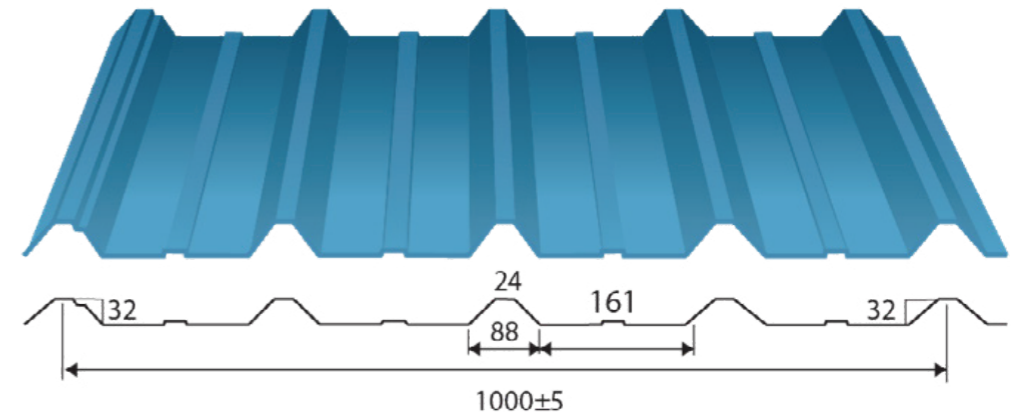
**Tôn 13 Sóng (1085-9-13)**



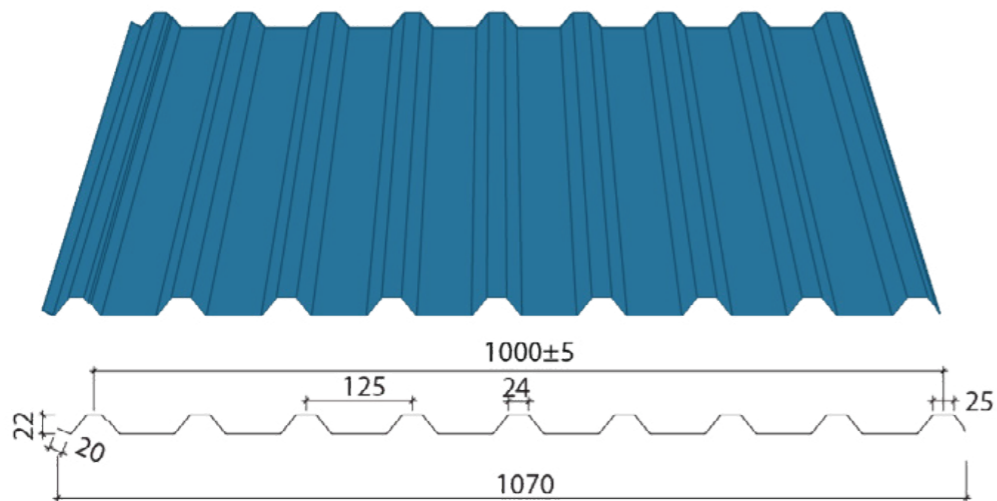
**Tôn 7 Sóng (1000-24-7)**



**Tôn 11 Sóng (940-23-11)**



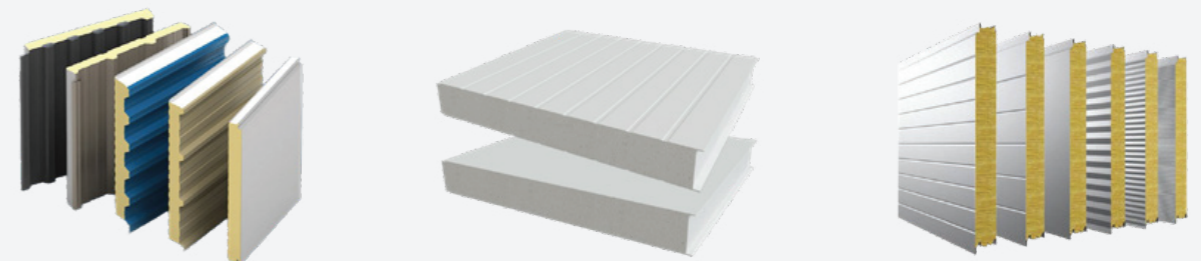
**Tôn 5 Sóng (1000-32-5)**



**Tôn 9 Sóng (1000-22-9)**

## SANDWICH PANEL (PU/PIF/EPS/ROCKWOOL)

CHIỀU DÀY (mm)	50 / 75 / 100 / 150
QUY CÁCH	5 SÓNG / 9 SÓNG / TÔN PHẪNG



# Phụ kiện



Cửa cuốn



Cửa lùa



Lam gió



Lưới chắn chim



Bulong neo



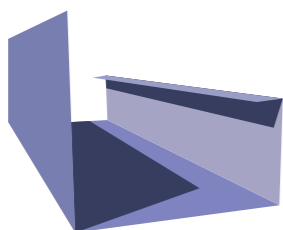
Bulong liên kết



Bulong hóa chất/nở



Đinh vít



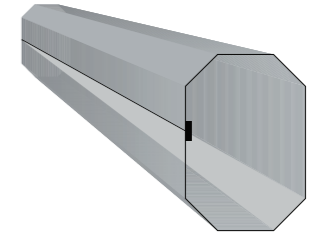
Máng xối



Cầu chắn rác



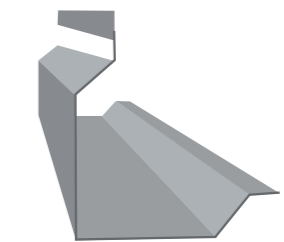
Ống xối nhựa



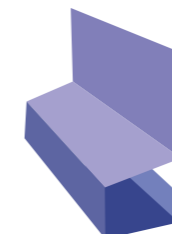
Ống xối thép



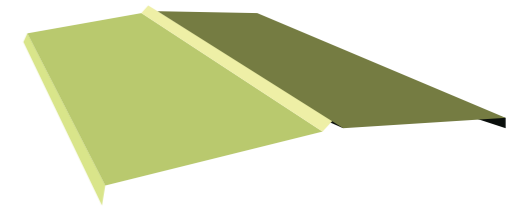
Diềm đầu hồi



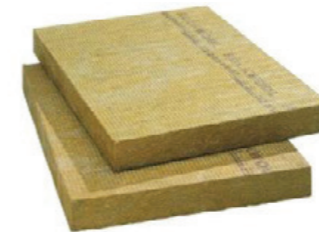
Diềm góc



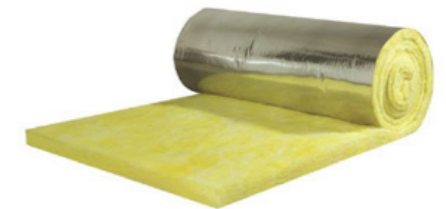
Diềm chân



Diềm úp nóc



Cách nhiệt bông khoáng



Cách nhiệt bông thủy tinh



Cách nhiệt túi khí



Lưới đỡ cách nhiệt

# DỰ ÁN THỰC HIỆN

- DỰ ÁN TIÊU BIỂU
- DỰ ÁN NHIỀU GIAI ĐOẠN
- DỰ ÁN KHÁC




# Dự án tiêu biểu

## CẢNG HÀNG KHÔNG QUỐC TẾ PHÚ QUỐC

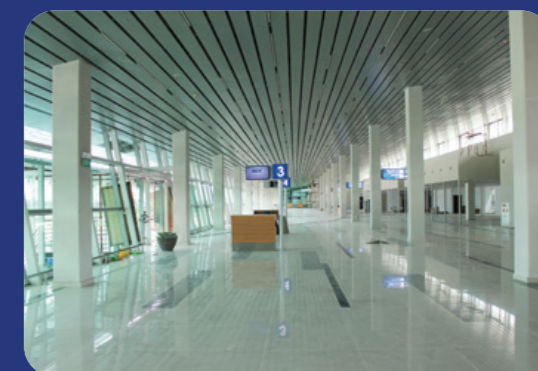
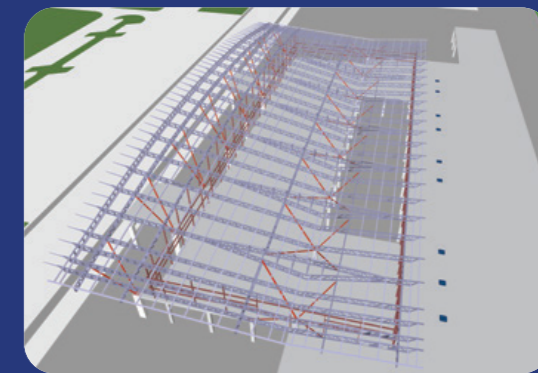
Dự án với hệ thiết kế giàn phức tạp cùng với khó khăn về điều kiện vận chuyển. **Nhật An Steel** đã hoàn thành dự án sau thời gian 60 ngày gia công và 40 ngày hoàn thành lắp đặt hệ khung kết cấu chính. Hoàn thành dự án **Cảng hàng không quốc tế Phú Quốc** là một trong những cột mốc đáng tự hào của đội ngũ nhân viên và ban lãnh đạo Nhật An Steel. Đồng thời, đánh dấu bước chuyển mình và thương hiệu **Nhật An Steel** trên thị trường xây dựng.

 **Khối lượng:** 1,500 tấn

 **Địa điểm:** TP Phú Quốc, tỉnh Kiên Giang

 **Thời gian thực hiện:** 2011

 **Chủ đầu tư:** Tổng công ty cảng hàng không Việt Nam



# Dự án tiêu biểu


## RẠP XIẾC VÀ BIỂU DIỄN ĐA NĂNG PHÚ THỌ

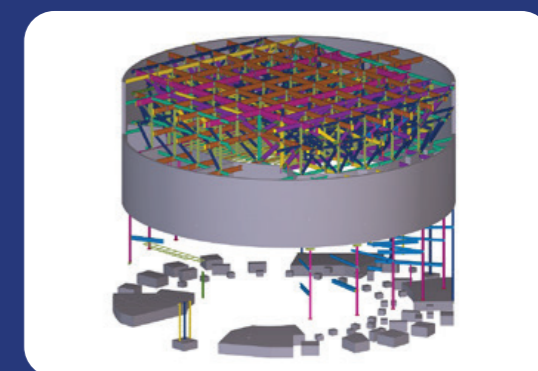
Nằm trong 50 công trình tiêu biểu của ngành Văn hóa và Thể thao Thành phố Hồ Chí Minh, **Rạp xiếc và Biểu diễn đa năng Phú Thọ** được thiết kế với khán phòng chính có sức chứa 2.000 chỗ. **Nhật An Steel** tự hào là nhà thầu thi công toàn bộ hạng mục Kết cấu thép của dự án bao gồm: Cung cấp và lắp đặt kết cấu sàn liên hợp tầng **6,7,8 (Vượt nhịp 55m)**, kết cấu sàn chống tụt, kết cấu facade và các hạng mục phụ trợ khác.

 **Khối lượng:** 1,750 tấn

 **Địa điểm:** Quận 11, TP Hồ Chí Minh

 **Thời gian thực hiện:** 2023

 **Chủ đầu tư:** Sở văn hóa và thể thao thành phố Hồ Chí Minh – Ban quản lý dự án đầu tư xây dựng các công trình dân dụng và công nghiệp





# Dự án tiêu biểu


## NHÀ MÁY SẢN XUẤT LỐP XE KUMHO TIRE

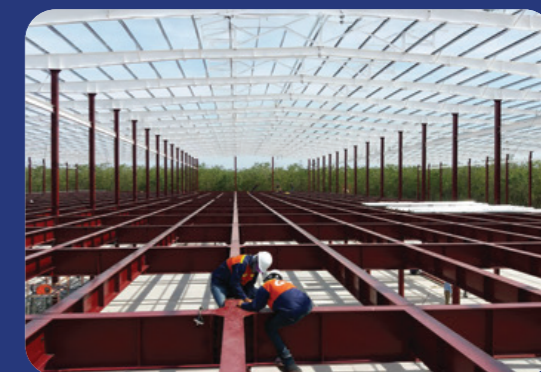
Nằm trong Top 5 doanh nghiệp FDI đứng đầu trong lĩnh vực sản xuất và xuất khẩu lốp ô tô Việt Nam. Đây là dự án có khối lượng lớn nhất **6000 tấn** của **Nhật An Steel**, dự án được gia công và lắp đặt hoàn thành trong năm 2007. Nhà xưởng với quy trình sản xuất tự động và hiện đại được thiết kế ấn tượng với chiều dài gần 1 km.

 **Khối lượng:** 6,000 tấn

 **Địa điểm:** KCN Mỹ Phước III, huyện Tân Thành, tỉnh Bà Rịa - Vũng Tàu

 **Thời gian thực hiện:** 2007


 **Chủ đầu tư:** Công ty TNHH Lốp Kumho Tire




# Dự án tiêu biểu

## DỰ ÁN TOSOH VIỆT NAM POLYURETHANE

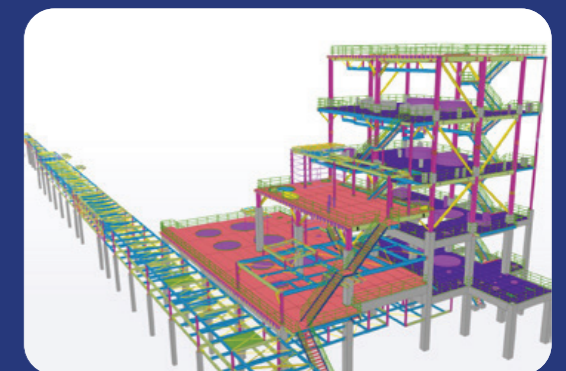
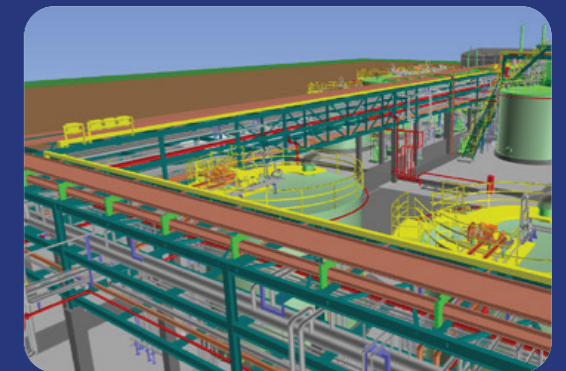
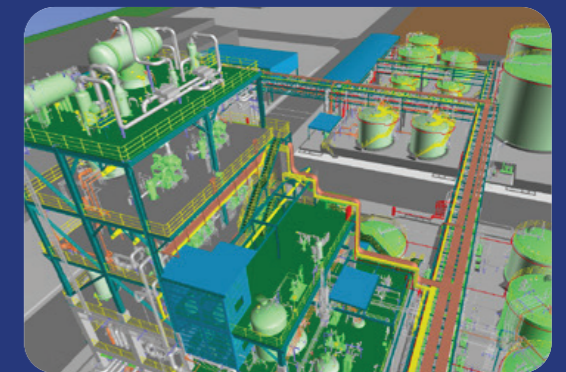
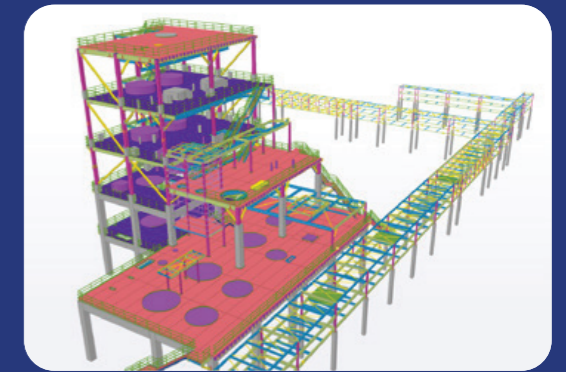
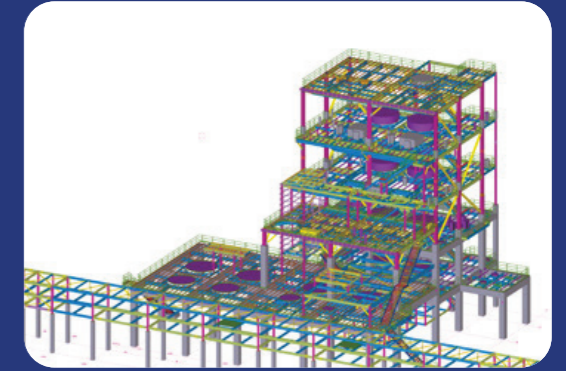
Dự án với tổng mức đầu tư **4.230 tỷ** từ Tập đoàn **Tosoh Corporation**, một trong những tên tuổi hàng đầu trong ngành hóa chất của Nhật Bản. Tổ hợp dự án thuộc công trình hạng I với quy mô phức tạp cùng với các yêu cầu nghiêm ngặt từ Chủ đầu tư và đơn vị tổng thầu Nhật Bản.

 **Khối lượng:** 800 tấn

 **Địa điểm:** KCN Phú Mỹ III, huyện Tân Thành, tỉnh Bà Rịa - Vũng Tàu

 **Thời gian thực hiện:** 2024

 **Chủ đầu tư:** Tập đoàn Tosoh Corporation



# Dự án tiêu biểu


## DỰ ÁN CHINGLUH

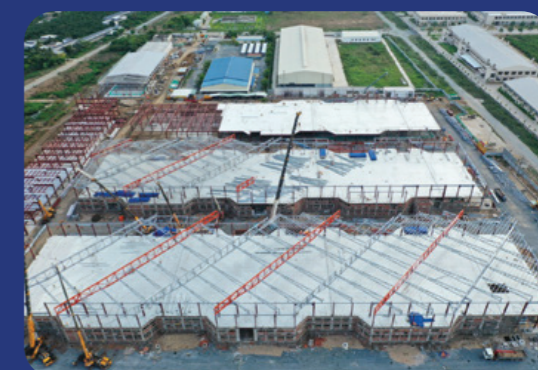
Dự án với tổng diện tích xây dựng **70,000 m<sup>2</sup>**, với thiết kế kiến trúc mang đậm tính thẩm mỹ và sáng tạo. Tận dụng thiết kế và không gian mái được tính toán kỹ lưỡng để tận dụng tối đa công năng của tấm pin năng lượng mặt trời.

 **Khối lượng:** 1,500 tấn

 **Địa điểm:** KCN Bình Minh, thị xã Bình Minh, tỉnh Vĩnh Long

 **Thời gian thực hiện:** 2019

 **Chủ đầu tư:** Công ty TNHH Giày Chingluh Việt Nam



# Dự án nhiều giai đoạn



**8,500 tấn - 200,000 m<sup>2</sup>**

**Giai đoạn:** 2007 | 2008 | 2009 | 2010 | 2014 | 2015

**Địa điểm:** KCN Nhơn Trạch, tỉnh Đồng Nai



**3,000 tấn - 75,000 m<sup>2</sup>**

**Giai đoạn:** 2008 | 2009 | 2010 | 2013 | 2015 | 2017 | 2022

**Địa điểm:** KCN Long Thành, tỉnh Đồng Nai



**8,000 tấn - 180,000 m<sup>2</sup>**

**Giai đoạn:** 2005 | 2016 | 2017 | 2018 | 2020

**Địa điểm:** KCN Nhơn Trạch I, tỉnh Đồng Nai  
KCN Thạch Lộ, tỉnh Kiên Giang



**2,000 tấn - 40,000 m<sup>2</sup>**

**Giai đoạn:** 2013 | 2015 | 2016 | 2017 | 2018

**Địa điểm:** KCN Quế Võ, tỉnh Đồng Nai



**7,000 tấn - 90,000 m<sup>2</sup>**

**Giai đoạn:** 2017 | 2019 | 2020 | 2021 | 2025

**Địa điểm:** KCN Lộc An, tỉnh Đồng Nai



**1,800 tấn - 30,000 m<sup>2</sup>**

**Giai đoạn:** 2016 | 2017 | 2022

**Địa điểm:** Khu Công Nghệ Cao, TP Hồ Chí Minh



# Dự án nhiều giai đoạn

**PROMAX**

**3,000 tấn - 65,000 m<sup>2</sup>**

**Giai đoạn:** 2012 | 2014 | 2015 | 2016 | 2017 | 2021 | 2023

**Địa điểm:** KCN Long Thành, tỉnh Đồng Nai



**DAE MYUNG**  
DAE MYUNG CHEMICAL

**2,000 tấn - 40,000 m<sup>2</sup>**

**Giai đoạn:** 2017 | 2018 | 2019 | 2020 | 2021

**Địa điểm:** KCN Long Thành, tỉnh Đồng Nai



**LOCK & LOCK**

**1,500 tấn - 40,000 m<sup>2</sup>**

**Giai đoạn:** 2012 | 2013 | 2022

**Địa điểm:** KCN Mỹ Xuân, tỉnh Bà Rịa – Vũng Tàu



**PINACO**

**1,200 tấn - 30,000 m<sup>2</sup>**

**Giai đoạn:** 2016 | 2018 | 2020

**Địa điểm:** KCN Tân Tạo, Quận Bình Tân, TP Hồ Chí Minh  
KCN Vinatex, tỉnh Đồng Nai



**HYUNDAI**  
WELDING

**1,500 tấn - 30,000 m<sup>2</sup>**

**Giai đoạn:** 2018 | 2019 | 2021

**Địa điểm:** KCN Nhơn Trạch 5, tỉnh Đồng Nai



**YUPOONG**

**1,500 tấn - 30,000 m<sup>2</sup>**

**Giai đoạn:** 2015 | 2016 | 2017 | 2018

**Địa điểm:** KCN Loteco Long Bình, tỉnh Đồng Nai  
KCN Hòa Bình, tỉnh Long An



# Dự án khác



## NHÀ MÁY THỜI MÀN PHỨC HỢP FANSIPAN

-  **Khối lượng:** 400 tấn
-  **Diện tích:** 15.000 m<sup>2</sup>
-  **Địa điểm:** KCN Long Hậu, tỉnh Long An
-  **Thời gian thực hiện:** 2025



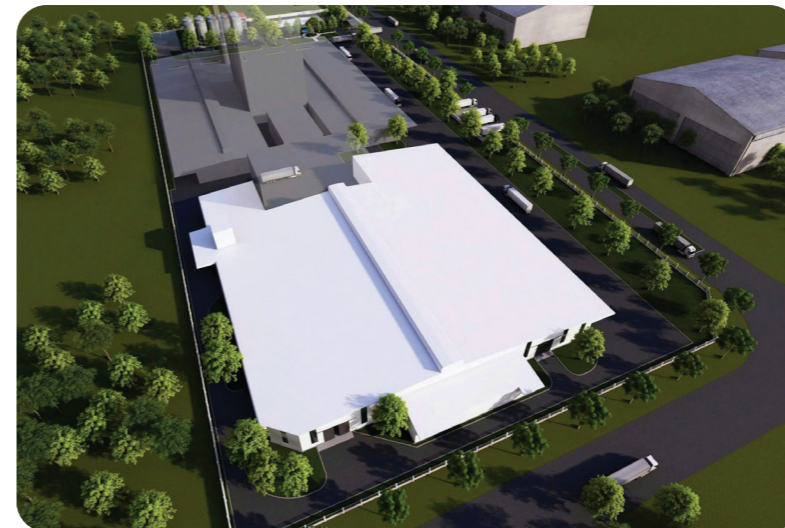
## BẢO DƯỠNG GSE & DỊCH VỤ KỸ THUẬT SỐ 2 - SÂN BAY QUỐC TẾ LONG THÀNH

-  **Khối lượng:** 250 tấn
-  **Diện tích:** 3,000 m<sup>2</sup>
-  **Địa điểm:** Long Thành, tỉnh Đồng Nai
-  **Thời gian thực hiện:** 2025




## KHU NHÀ XƯỞNG XÂY SẴN GD1 + GD 2 TẠI KCN VSIP III - BÌNH DƯƠNG

-  **Khối lượng:** 500 tấn
-  **Diện tích:** 20,000 m<sup>2</sup>
-  **Địa điểm:** KCN VSIP III, tỉnh Bình Dương
-  **Thời gian thực hiện:** 2025



## NHÀ KHO THỨC ĂN GIA SÚC NEWHOPE

-  **Khối lượng:** 450 tấn
-  **Diện tích:** 15.000 m<sup>2</sup>
-  **Địa điểm:** KCN Bình Minh, tỉnh Vĩnh Long
-  **Thời gian thực hiện:** 2025



## LG INNOTEK

-  **Khối lượng:** 2,000 tấn
-  **Diện tích:** 30,000 m<sup>2</sup>
-  **Địa điểm:** KCN Trảng Duệ, Tp. Hải Phòng
-  **Thời gian thực hiện:** 2025



## KINGPOST - XÂY DỰNG NHÀ Ở CHUNG CƯ HỖN HỢP

-  **Khối lượng:** 600 tấn
-  **Diện tích:** 2,000 m<sup>2</sup>
-  **Địa điểm:** Quy Nhơn Nam, tỉnh Gia Lai
-  **Thời gian thực hiện:** 2025

# Dự án khác



## SOVI - RELOCATION AND EXPANSION

-  **Khối lượng:** 300 tấn
-  **Diện tích:** 7,000 m<sup>2</sup>
-  **Địa điểm:** Lô K,  
KCN Lộc An - Bình Sơn,  
Xã Long Thành, Tỉnh Đồng Nai
-  **Thời gian thực hiện:** 2025



## NHÀ MÁY CÔNG TY TNHH SEAH M&S VIỆT NAM

-  **Khối lượng:** 800 tấn
-  **Diện tích:** 10,000 m<sup>2</sup>
-  **Địa điểm:** KCN Phú Mỹ III,  
tỉnh Bà Rịa – Vũng Tàu
-  **Thời gian thực hiện:** 2024



## NHÀ MÁY SƠN SAMHWA

-  **Khối lượng:** 200 tấn
-  **Diện tích:** 5,000 m<sup>2</sup>
-  **Địa điểm:** KCN Long Đức,  
tỉnh Đồng Nai
-  **Thời gian thực hiện:** 2024



## NHÀ MÁY MAY MẶC LEADER

-  **Khối lượng:** 1,000 tấn
-  **Diện tích:** 15,000 m<sup>2</sup>
-  **Địa điểm:** KCN Hòa Phú,  
tỉnh Vĩnh Long
-  **Thời gian thực hiện:** 2024



## NHÀ MÁY CHẾ BIẾN THỰC PHẨM CHOLIMEX

-  **Khối lượng:** 400 tấn
-  **Diện tích:** 10,000 m<sup>2</sup>
-  **Địa điểm:** KCN Vĩnh Lộc,  
tỉnh Long An
-  **Thời gian thực hiện:** 2024



## KHO CHỨA HÀNG KFOOD

-  **Khối lượng:** 800 tấn
-  **Diện tích:** 15,000 m<sup>2</sup>
-  **Địa điểm:** KCN Nhơn Trạch,  
tỉnh Đồng Nai
-  **Thời gian thực hiện:** 2024

# Dự án khác



## KHO LẠNH NICHIREI TÂN BẢO AN LOGISTICS VIỆT NAM

-  **Khối lượng:** 500 tấn
-  **Diện tích:** 15,000 m<sup>2</sup>
-  **Địa điểm:** KCN Long Hậu, tỉnh Long An
-  **Thời gian thực hiện:** 2023



## NHÀ MÁY KUGIL

-  **Khối lượng:** 300 tấn
-  **Diện tích:** 10,000 m<sup>2</sup>
-  **Địa điểm:** KCN Lộc An – Bình Sơn, tỉnh Đồng Nai
-  **Thời gian thực hiện:** 2023



## CẢI TẠO SÂN BAY LIÊN KHƯƠNG

-  **Khối lượng:** 100 tấn
-  **Diện tích:** 1,000 m<sup>2</sup>
-  **Địa điểm:** Đức Trọng, tỉnh Lâm Đồng
-  **Thời gian thực hiện:** 2023



## NHÀ MÁY CHẾ BIẾN THỰC PHẨM ĐỒ UỐNG TTC

-  **Khối lượng:** 250 tấn
-  **Diện tích:** 10,000 m<sup>2</sup>
-  **Địa điểm:** Cụm CN Phong Nẫm, tỉnh Bến Tre
-  **Thời gian thực hiện:** 2022



## NHÀ MÁY SẢN XUẤT GIÀY DÉP ĐÔNG PHƯƠNG (TO2)

-  **Khối lượng:** 150 tấn
-  **Diện tích:** 8,000 m<sup>2</sup>
-  **Địa điểm:** KCN Châu Đức, tỉnh Bà Rịa – Vũng Tàu
-  **Thời gian thực hiện:** 2022



## CẢI TẠO SÀN MPLAZA

-  **Khối lượng:** 600 tấn
-  **Diện tích:** 3,300 m<sup>2</sup>
-  **Địa điểm:** Quận 1, TP. Hồ Chí Minh
-  **Thời gian thực hiện:** 2022

# Dự án khác



## NHÀ XƯỞNG CHO THUÊ BOUSTEAD

-  **Khối lượng:** 550 tấn
-  **Diện tích:** 10,000 m<sup>2</sup>
-  **Địa điểm:** KCN Nhơn Trạch II, tỉnh Đồng Nai
-  **Thời gian thực hiện:** 2019 | 2021



## NHÀ MÁY O-I GLASS

-  **Khối lượng:** 700 tấn
-  **Diện tích:** 20,000 m<sup>2</sup>
-  **Địa điểm:** KCN Mỹ Xuân A, tỉnh Bà Rịa – Vũng Tàu
-  **Thời gian thực hiện:** 2021



## KHU THỂ THAO ĐA NĂNG TẬP ĐOÀN PHONG THÁI

-  **Khối lượng:** 150 tấn
-  **Diện tích:** 5,000 m<sup>2</sup>
-  **Địa điểm:** KCN Sông Mỹ, tỉnh Đồng Nai
-  **Thời gian thực hiện:** 2021



## NHÀ MÁY SẢN XUẤT LINH KIỆN XE ĐẠP CARBOTEC

-  **Khối lượng:** 200 tấn
-  **Diện tích:** 15.000 m<sup>2</sup>
-  **Địa điểm:** KCN Protrade, tỉnh Bình Dương
-  **Thời gian thực hiện:** 2019



## NHÀ THI ĐẤU ĐA NĂNG – TRUNG TÂM VĂN HÓA QUẬN GÒ VẤP

-  **Khối lượng:** 50 tấn
-  **Diện tích:** 2,000 m<sup>2</sup>
-  **Địa điểm:** Quận Gò Vấp, TP. Hồ Chí Minh
-  **Thời gian thực hiện:** 2019



## NHÀ MÁY SẢN XUẤT CỌC GS

-  **Khối lượng:** 1,000 tấn
-  **Diện tích:** 15,000 m<sup>2</sup>
-  **Địa điểm:** KCN Phú Mỹ III, tỉnh Bà Rịa – Vũng Tàu
-  **Thời gian thực hiện:** 2019

# Dự án khác



## NHÀ MÁY THỰC PHẨM CJ FOOD VIỆT NAM

- Khối lượng:** 150 tấn
- Diện tích:** 6,000 m<sup>2</sup>
- Địa điểm:** KCN Kizuna, tỉnh Long An
- Thời gian thực hiện:** 2018



## NHÀ MÁY GIÀY TỶ BÁCH

- Khối lượng:** 1,000 tấn
- Diện tích:** 15,000 m<sup>2</sup>
- Địa điểm:** KCN Bình Minh, tỉnh Vĩnh Long
- Thời gian thực hiện:** 2018



## NHÀ MÁY SẢN XUẤT NHỰA MAGIKAN

- Khối lượng:** 350 tấn
- Diện tích:** 12,000 m<sup>2</sup>
- Địa điểm:** KCN Châu Đức, tỉnh Bà Rịa – Vũng Tàu
- Thời gian thực hiện:** 2018



## NHÀ MÁY LOTTE ADVANCED MATERIAL

- Khối lượng:** 800 tấn
- Diện tích:** 12,000 m<sup>2</sup>
- Địa điểm:** KCN Nhơn Trạch 6A, tỉnh Đồng Nai
- Thời gian thực hiện:** 2017



## BỆNH VIỆN TRƯƠNG VƯƠNG

- Khối lượng:** 100 tấn
- Diện tích:** 4,000 m<sup>2</sup>
- Địa điểm:** Quận 10, TP. Hồ Chí Minh
- Thời gian thực hiện:** 2018



## NHÀ KHO XÂY SẴN SHTP

- Khối lượng:** 500 tấn
- Diện tích:** 10,000 m<sup>2</sup>
- Địa điểm:** Khu CNC Quận 9, TP. Hồ Chí Minh
- Thời gian thực hiện:** 2017

# Dự án khác



## NHÀ MÁY PAVONINE

-  **Khối lượng:** 400 tấn
-  **Diện tích:** 10,000 m<sup>2</sup>
-  **Địa điểm:** Mỹ Xuân, tỉnh Bà Rịa – Vũng Tàu
-  **Thời gian thực hiện:** 2016



## NHÀ MÁY HANAM NEW

-  **Khối lượng:** 350 tấn
-  **Diện tích:** 10,000 m<sup>2</sup>
-  **Địa điểm:** Khu CNC Quận 9, TP. Hồ Chí Minh
-  **Thời gian thực hiện:** 2016



## NHÀ MÁY THỨC ĂN CHĂN NUÔI VIỆT THẮNG

-  **Khối lượng:** 450 tấn
-  **Diện tích:** 18,000 m<sup>2</sup>
-  **Địa điểm:** KCN Sông Hậu, tỉnh Đồng Tháp
-  **Thời gian thực hiện:** 2016



## NHÀ MÁY BAO BÌ VIỆT HƯNG

-  **Khối lượng:** 900 tấn
-  **Diện tích:** 1,000 m<sup>2</sup>
-  **Địa điểm:** KCN Nhơn Trạch II, tỉnh Đồng Nai
-  **Thời gian thực hiện:** 2015



## DỰ ÁN CÔNG TY CP PHÂN BÓN BÌNH ĐIỀN

-  **Khối lượng:** 300 tấn
-  **Diện tích:** 8,000 m<sup>2</sup>
-  **Địa điểm:** Huyện Bình Chánh, TP. Hồ Chí Minh
-  **Thời gian thực hiện:** 2014



## BỆNH VIỆN QUẬN 2 – KHOA UNG BƯỚU VỆ TINH

-  **Khối lượng:** 250 tấn
-  **Diện tích:** 3,000 m<sup>2</sup>
-  **Địa điểm:** Quận 2, TP. Hồ Chí Minh
-  **Thời gian thực hiện:** 2013

# Dự án khác



## BIA SÀI GÒN (SABECO)

- Khối lượng:** 250 tấn
- Diện tích:** 10,000 m<sup>2</sup>
- Địa điểm:** Quận 12, TP. Hồ Chí Minh
- Thời gian thực hiện:** 2013



## DỰ ÁN CÔNG TY NÔNG SẢN QUANG MINH – MIỀN NAM

- Khối lượng:** 450 tấn
- Diện tích:** 12,000 m<sup>2</sup>
- Địa điểm:** KCN Phú Mỹ, tỉnh Bà Rịa – Vũng Tàu
- Thời gian thực hiện:** 2012



## NHÀ MÁY SẢN XUẤT GỖ MDF VRG DONGHWA

- Khối lượng:** 1,500 tấn
- Diện tích:** 40,000 m<sup>2</sup>
- Địa điểm:** KCN Minh Hưng, tỉnh Bình Dương
- Thời gian thực hiện:** 2011



## NHÀ MÁY CAO SU CHÍNH TÂN

- Khối lượng:** 2,000 tấn
- Diện tích:** 50,000 m<sup>2</sup>
- Địa điểm:** KCN Nhơn Trạch, tỉnh Đồng Nai
- Thời gian thực hiện:** 2009



## NHÀ MÁY KHĂN BÔNG SONGWOL

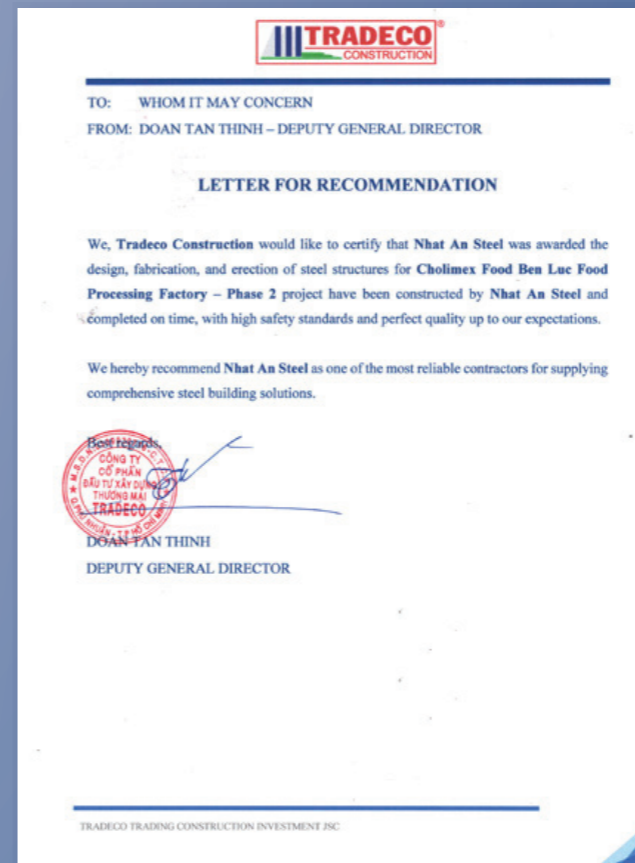
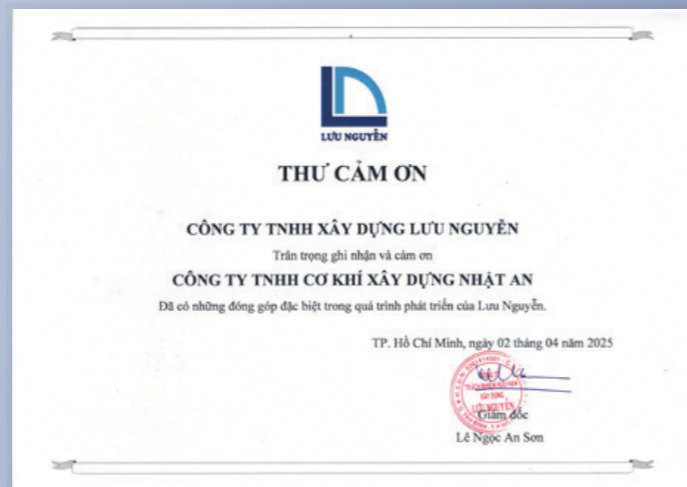
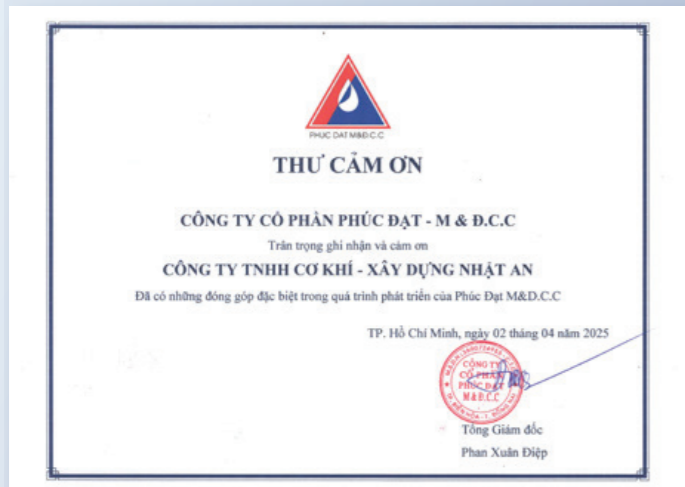
- Khối lượng:** 500 tấn
- Diện tích:** 25,000 m<sup>2</sup>
- Địa điểm:** KCN Tân Đức, tỉnh Long An
- Thời gian thực hiện:** 2008



## NHÀ MÁY SẢN XUẤT CẤP TAIHAN

- Khối lượng:** 800 tấn
- Diện tích:** 20,000 m<sup>2</sup>
- Địa điểm:** KCN Long Thành, tỉnh Đồng Nai
- Thời gian thực hiện:** 2006

# CHỨNG CHỈ

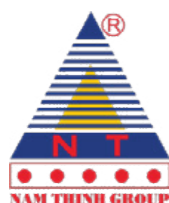


# CHỦ ĐẦU TƯ VÀ ĐỐI TÁC

## Chủ đầu tư



# Đối tác



“ PASSION FOR STEEL  
WE BUILD WITH HEART “



## THÔNG TIN LIÊN HỆ

### VĂN PHÒNG

285/18A Trịnh Đình Trọng, Phường Hoà Thạnh, Quận Tân Phú, TP Hồ Chí Minh  
Tel: (028) 39733385 - Fax: (028) 38605496

### NHÀ MÁY

Lô số 1, đường số 7A, KCN Nhơn Trạch, Huyện Nhơn Trạch, Tỉnh Đồng Nai  
Tel: (02513) 569138 - Fax: (02513) 569138



[nhatansteel.com.vn](http://nhatansteel.com.vn)



[linkedin.com/company/nhat-an-steelstructure](https://www.linkedin.com/company/nhat-an-steelstructure)



[facebook.com/nhatansteel01](https://www.facebook.com/nhatansteel01)



PASSION FOR STEEL  
WE BUILD WITH HEART